

**JARDINERIA**

- MARGES ARBUSTIUS (bruc, arboç, llentiscle,...)
- PANTALLES ARBUSTIVES (arç blanc, ginesta, baladre,...)
- TALÚS PARCEL·LA TRACTAT (amb hidrosembra)
- PARTERRE AMB ARBUSTIVA BAIXA (sàlvia)
- PARTERRE AMB ARBUSTIVA BAIXA (espigol)
- PARTERRE AMB ARBUSTIVA BAIXA (romani)
- PARTERRE AMB ARBUSTIVA BAIXA (farigola)
- ESCOSSELL CONTINU (llamborda junta seca i ampla)
- AIGUAMOLL VEGETAT (helòfits - canyis)

**ARBRAT BOSC MEDITERRANI**

- ALZINA (Quercus ilex)
- PI PINYER (Pinus pinea)
- PI BLANC (Pinus alepensis)
- ROURE MARTINENC (Quercus pubescens)
- ALZINA SURERA (Quercus suber)

**ARBRAT BOSC DE RIBERA**

- POLLANCRE (Populus nigra)
- FREIXE (Fraxinus angustifolia)
- ÀLBER (Populus alba)
- VERN (Ainus glutinosa)

**ARBRAT VIARI**

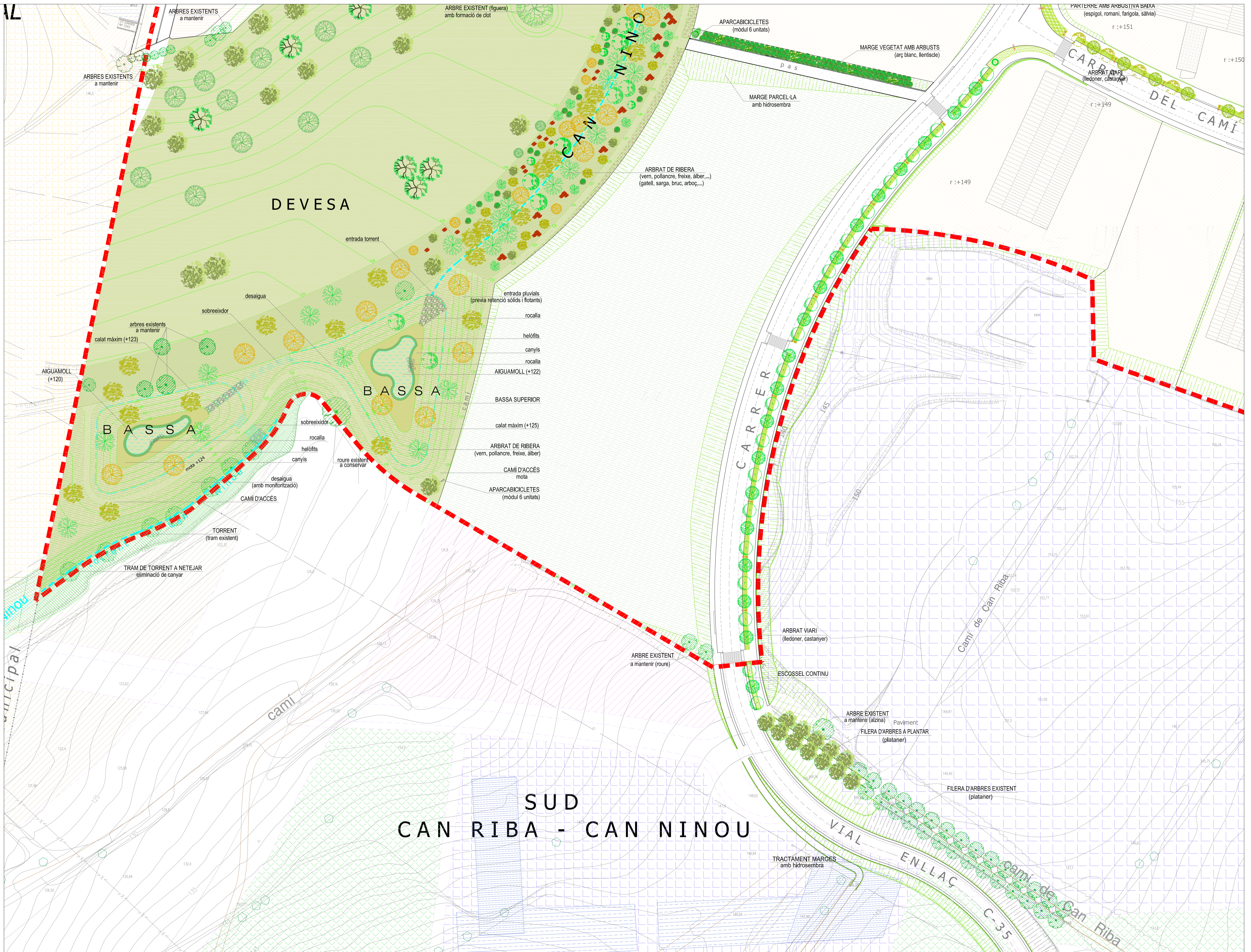
- LLEDONER (Celtis australis)
- CASTANYER D'ÍNDIA (Aesculus hippocastanum)
- FREIXE (Fraxinus angustifolia)
- TIL·LER (Tilia tomentosa)
- LIQUIDAMBAR (L. Styraciflua)

**ARBRAT MARGES PROTECCIÓ**

- AMETLLER (Prunus dulcis)
- POMERA (Malus domèstica)
- PERER (Pyrus communis)
- AVELLANER (Corylus avellana)
- CIRERER (prunus avium)

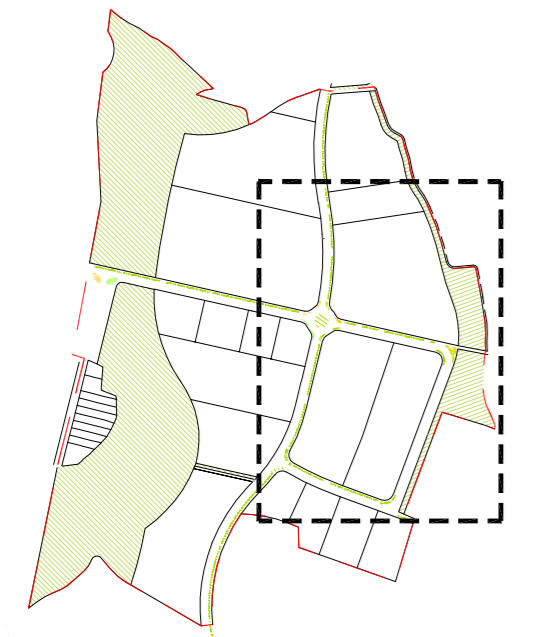
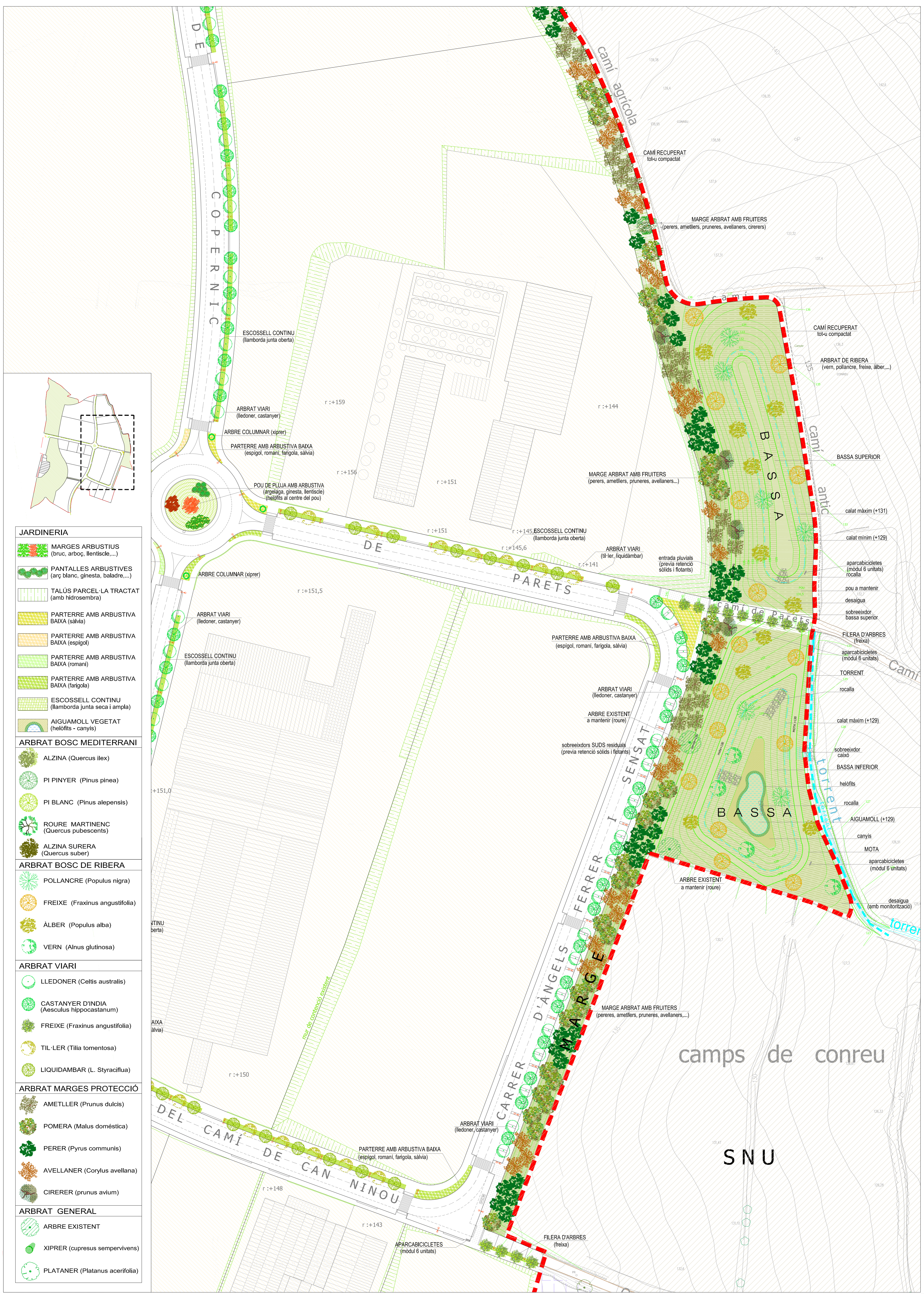
**ARBRAT GENERAL**

- ARBRE EXISTENT
- XIPRER (cupresus sempervivens)
- PLATANER (Platanus acerifolia)



data: 2024-07-25 10:00:00  
 ruta: C:\Users\carol\Documents\PROJECTES\GRANOLLERS\125 URBANITZACIÓ\2 DWG | 16 ARBRAT I JARDINERIA\_2025.dwg | Modèl

Projecte: <b>URBANITZACIÓ DEL SECTOR 125 DEL POUM DE GRANOLLERS</b>		Denominació: <b>Arbrat i Jardineria</b>		Expedient: Esp.: cot.Plano: Nº Plano: Rev: <b>22-7196 0 27.3</b>	
Emplaçament: Sector 125 de Granollers, (Barcelona)		Escala: A1 e. 1:800		Data: setembre 2025	
Activitat: URBANISME				Client: <b>Junta de compensació del Sector</b>	
 ingeniería arquitectura consultoria www.nadico.net nadico@nadico.net T.(+34) 902.397.230					



- JARDINERIA**
- MARGES ARBUSTIUS (bruc, arboç, llentiscle,...)
  - PANTALLES ARBUSTIVES (arc blanc, ginesta, baladre,...)
  - TALÚS PARCEL·LA TRACTAT (amb hidrosembra)
  - PARTERRE AMB ARBUSTIVA BAIXA (sàlvia)
  - PARTERRE AMB ARBUSTIVA BAIXA (espigol)
  - PARTERRE AMB ARBUSTIVA BAIXA (romani)
  - PARTERRE AMB ARBUSTIVA BAIXA (farigola)
  - ESCOSELL CONTINU (llamborda junta seca i ampla)
  - AIGUAMOLL VEGETAT (helòfits - canyís)
- ARBRAT BOSC MEDITERRANI**
- ALZINA (Quercus ilex)
  - PI PINYER (Pinus pinea)
  - PI BLANC (Pinus alepensis)
  - ROURE MARTINENC (Quercus pubescens)
  - ALZINA SURERA (Quercus suber)
- ARBRAT BOSC DE RIBERA**
- POLLANCRE (Populus nigra)
  - FREIXE (Fraxinus angustifolia)
  - ÀLBER (Populus alba)
  - VERN (Alnus glutinosa)
- ARBRAT VIARI**
- LLEDONER (Celtis australis)
  - CASTANYER D'INDIA (Aesculus hippocastanum)
  - FREIXE (Fraxinus angustifolia)
  - TIL·LER (Tilia tomentosa)
  - LIQUIDAMBAR (L. Styraciflua)
- ARBRAT MARGES PROTECCIÓ**
- AMETLLER (Prunus dulcis)
  - POMERA (Malus domèstica)
  - PERER (Pyrus communis)
  - AVELLANER (Corylus avellana)
  - CIRERER (prunus avium)
- ARBRAT GENERAL**
- ARBRE EXISTENT
  - XIPRER (cupressus sempervivens)
  - PLATANER (Platanus acerifolia)

