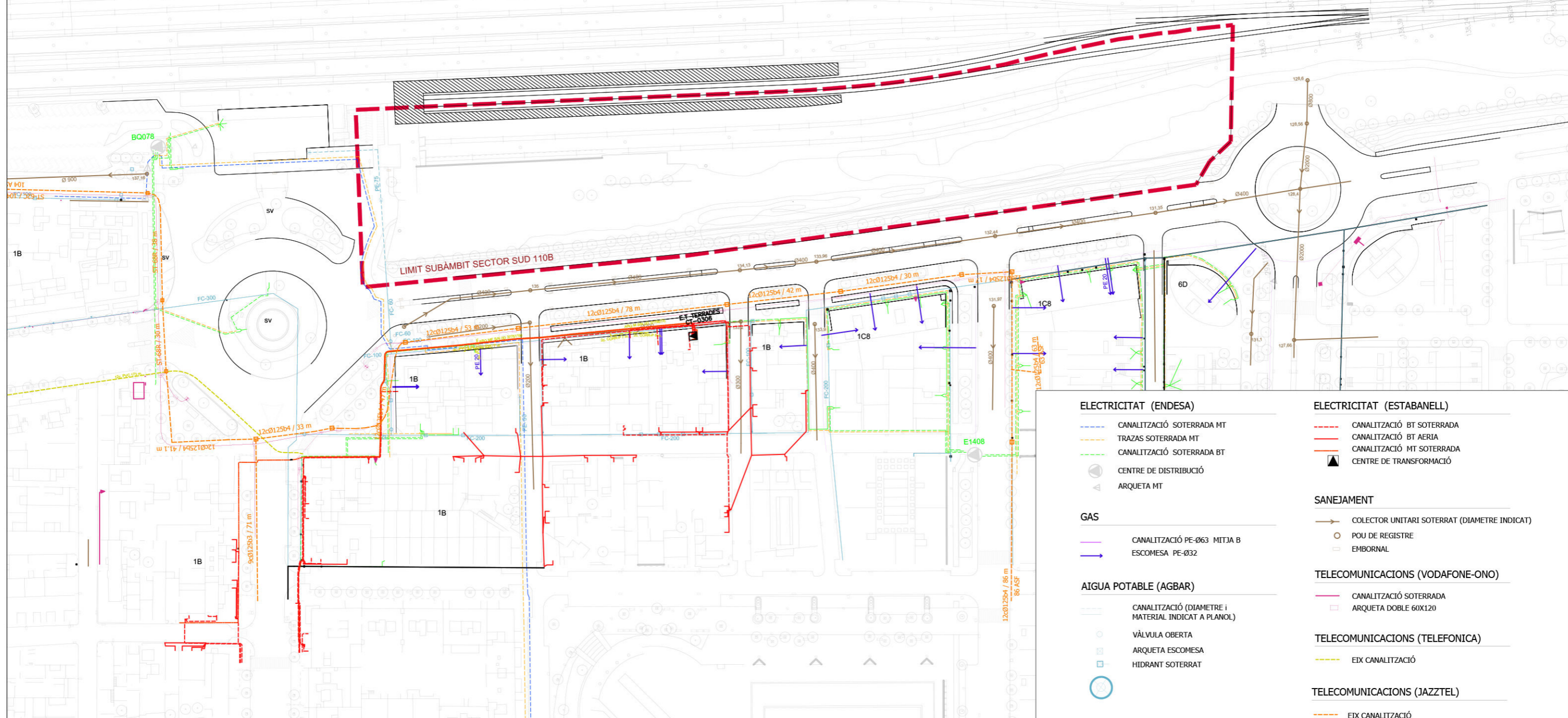
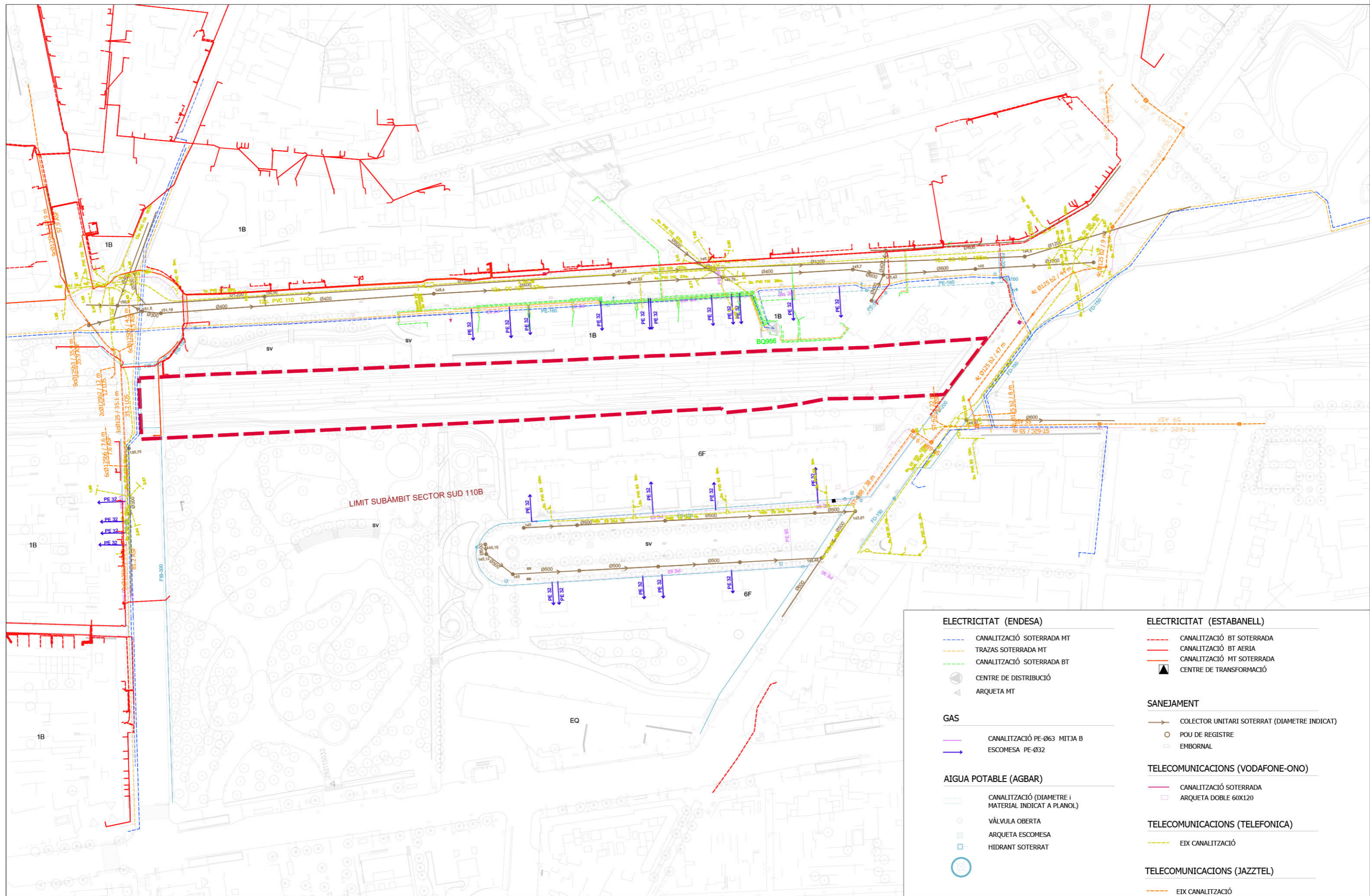


Manuel Monfort Pastor - DNI [REDACTED] (AUT)

Motiu: Aprovat definitivament pel Ple del 4 de març de 2025
Data: 2025.03.20
14:44:41 +01'00'



<p>ELECTRICITAT (ENDESA)</p> <ul style="list-style-type: none"> --- CANALITZACIÓ SOTERRADA MT --- TRAZAS SOTERRADA MT --- CANALITZACIÓ SOTERRADA BT ● CENTRE DE DISTRIBUCIÓ ▲ ARQUETA MT <p>GAS</p> <ul style="list-style-type: none"> --- CANALITZACIÓ PE-063 MITJA B ESCOMESA PE-032 <p>AIGUA POTABLE (AGBAR)</p> <ul style="list-style-type: none"> --- CANALITZACIÓ (DIAMETRE I MATERIAL INDICAT A PLANOL) ○ VÀLVULA OBERTA □ ARQUETA ESCOMESA □ HIDRANT SOTERRAT 	<p>ELECTRICITAT (ESTABANELL)</p> <ul style="list-style-type: none"> --- CANALITZACIÓ BT SOTERRADA --- CANALITZACIÓ BT AERIA --- CANALITZACIÓ MT SOTERRADA ▲ CENTRE DE TRANSFORMACIÓ <p>SANEJAMENT</p> <ul style="list-style-type: none"> --- COLECTOR UNITARI SOTERRAT (DIAMETRE INDICAT) ○ POU DE REGISTRE □ EMBORNAL <p>TELECOMUNICACIONS (VODAFONE-ONO)</p> <ul style="list-style-type: none"> --- CANALITZACIÓ SOTERRADA □ ARQUETA DOBLE 60X120 <p>TELECOMUNICACIONS (TELEFONICA)</p> <ul style="list-style-type: none"> --- EIX CANALITZACIÓ <p>TELECOMUNICACIONS (JAZZTEL)</p> <ul style="list-style-type: none"> --- EIX CANALITZACIÓ
--	--



ELECTRICITAT (ENDESA)		ELECTRICITAT (ESTABANELL)	
	CANALITZACIÓ SOTERRADA MT		CANALITZACIÓ BT SOTERRADA
	TRAZAS SOTERRADA MT		CANALITZACIÓ BT AERIA
	CANALITZACIÓ SOTERRADA BT		CANALITZACIÓ MT SOTERRADA
	CENTRE DE DISTRIBUCIÓ		CENTRE DE TRANSFORMACIÓ
	ARQUETA MT		
GAS		SANEJAMENT	
	CANALITZACIÓ PE-063 MITJA B		COLECTOR UNITARI SOTERRAT (DIAMETRE INDICAT)
	ESCOMESA PE-032		POU DE REGISTRE
			EMBORNAL
AGUA POTABLE (AGBAR)		TELECOMUNICACIONS (VODAFONE-ONO)	
	CANALITZACIÓ (DIAMETRE I MATERIAL INDICAT A PLANOL)		CANALITZACIÓ SOTERRADA
	VÀLVULA OBERTA		ARQUETA DOBLE 60X120
	ARQUETA ESCOMESA	TELECOMUNICACIONS (TELEFONICA)	
	HIDRANT SOTERRAT		EIX CANALITZACIÓ
		TELECOMUNICACIONS (JAZZTEL)	
			EIX CANALITZACIÓ

Promotor:

 Ajuntament de Granollers

Redactor:

 URBANISME

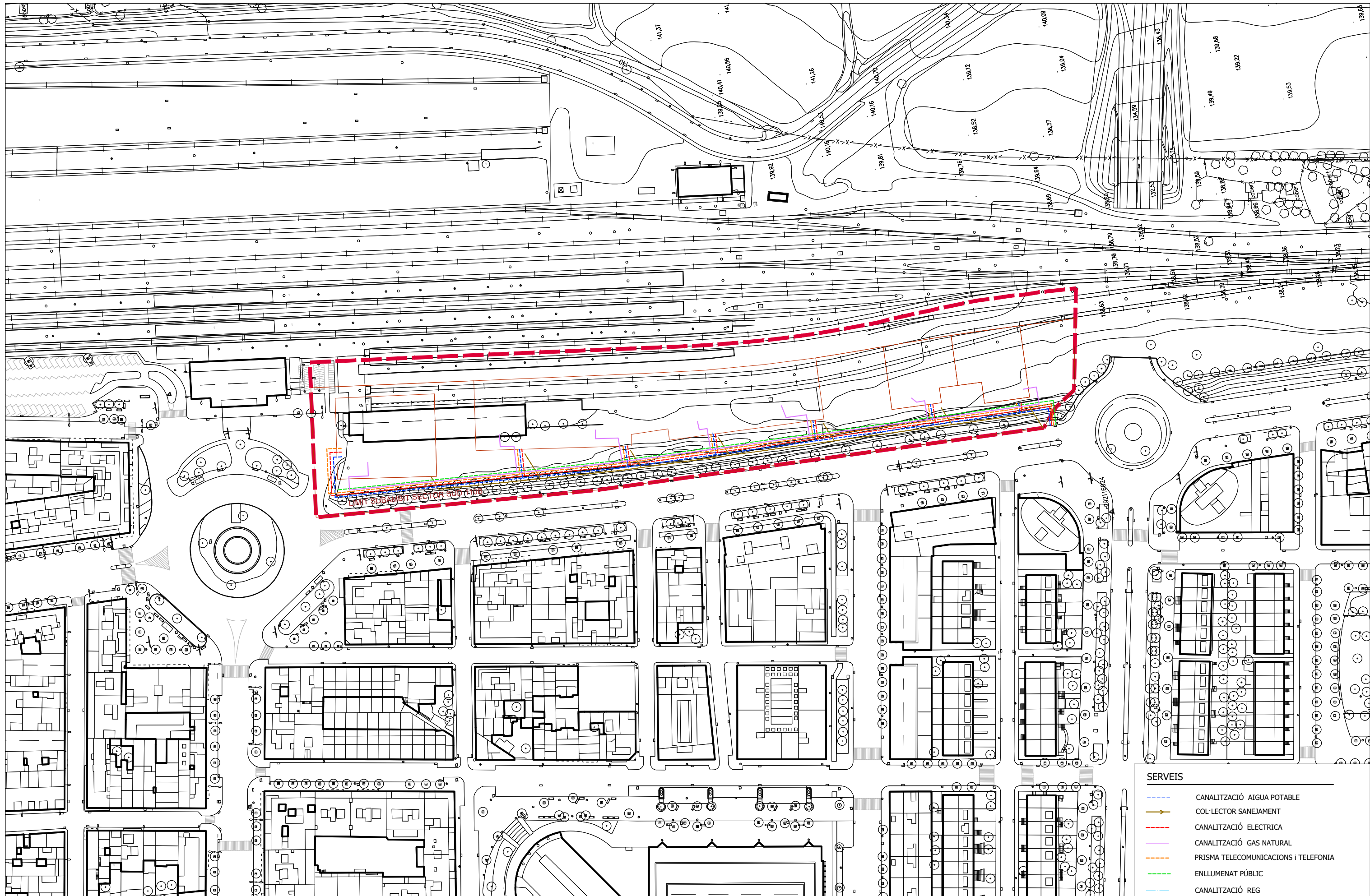
Document:
PLA DE MILLORA URBANA DEL SECTOR 110B DE GRANOLLERS
 Document per aprovació definitiva - febrer 2025

Plànol:
ANNEX SERVEIS
SERVEIS EXISTENTS

Legenda:
 Subàmbit nord sector 110b

Escala gràfica i orientació:
 1:1.500 (A3)

 Identificació:
st.1b



- SERVEIS**
- CANALITZACIÓ AIGUA POTABLE
 - COL·LECTOR SANEJAMENT
 - CANALITZACIÓ ELECTRICA
 - CANALITZACIÓ GAS NATURAL
 - PRISMA TELECOMUNICACIONS I TELEFONIA
 - ENLLUMENAT PÚBLIC
 - CANALITZACIÓ REG

Promotor:


 Ajuntament de Granollers



Redactor:

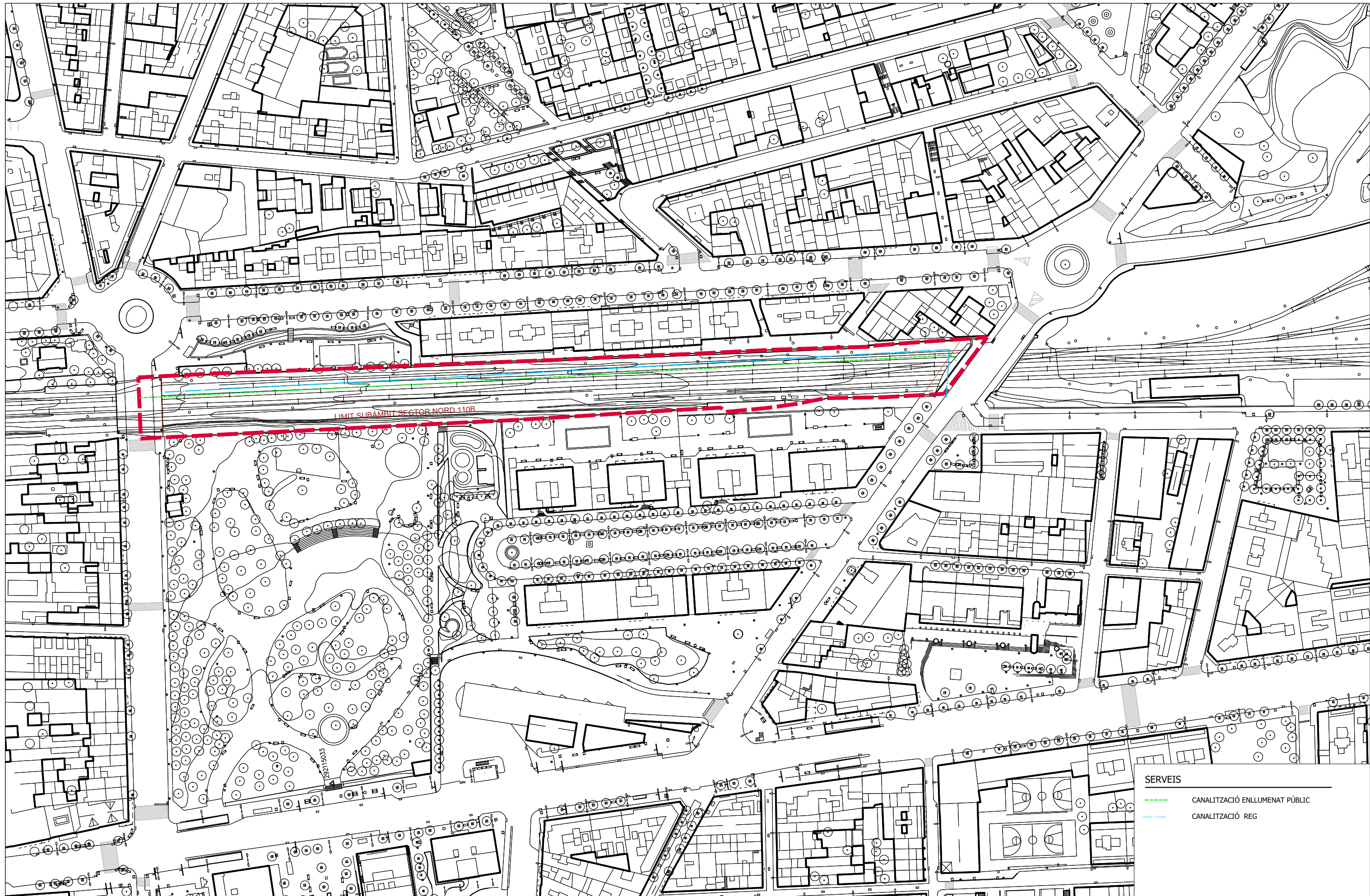
 URBANISME

Document:
PLA DE MILLORA URBANA DEL SECTOR 110B DE GRANOLLERS
 Document per aprovació definitiva - febrer 2025

Plànol:
ANNEX SERVEIS
 Serveis tècnics proposats

Legenda:
 Subàmbit sud sector 110b

Escala gràfica i orientació:
 1:1.500 (A3)
  **st.2a**



- SERVEIS**
- CANALITZACIÓ ENLLUMENAT PÚBLIC
 - CANALITZACIÓ REG

Promotor:


 Ajuntament de Granollers


Redactor:

 URBANISME

Document:
PLA DE MILLORA URBANA DEL SECTOR 110B DE GRANOLLERS
 Document per aprovació definitiva - febrer 2025

Plànol:
ANNEX SERVEIS
 Serveis tècnics proposats

Llegenda:
 Subàmbit Nord sector 110b

Escala gràfica i orientació:
 1:1.500 (A3)


Identificació:
