



**PROJECTE DE LICÈNCIA AMBIENTAL DE L'EDIFICI HOSPITALARI POLIVALENT DE GRANOLLERS.**

**-PLÀNOLS 5 DE 7-**

**CATSALUT Servei Català de la Salut**  
Avinguda Francesc Ribas s/n  
08402 – Granollers (Barcelona)

Juny 2023



## 1 PLÀNOLS

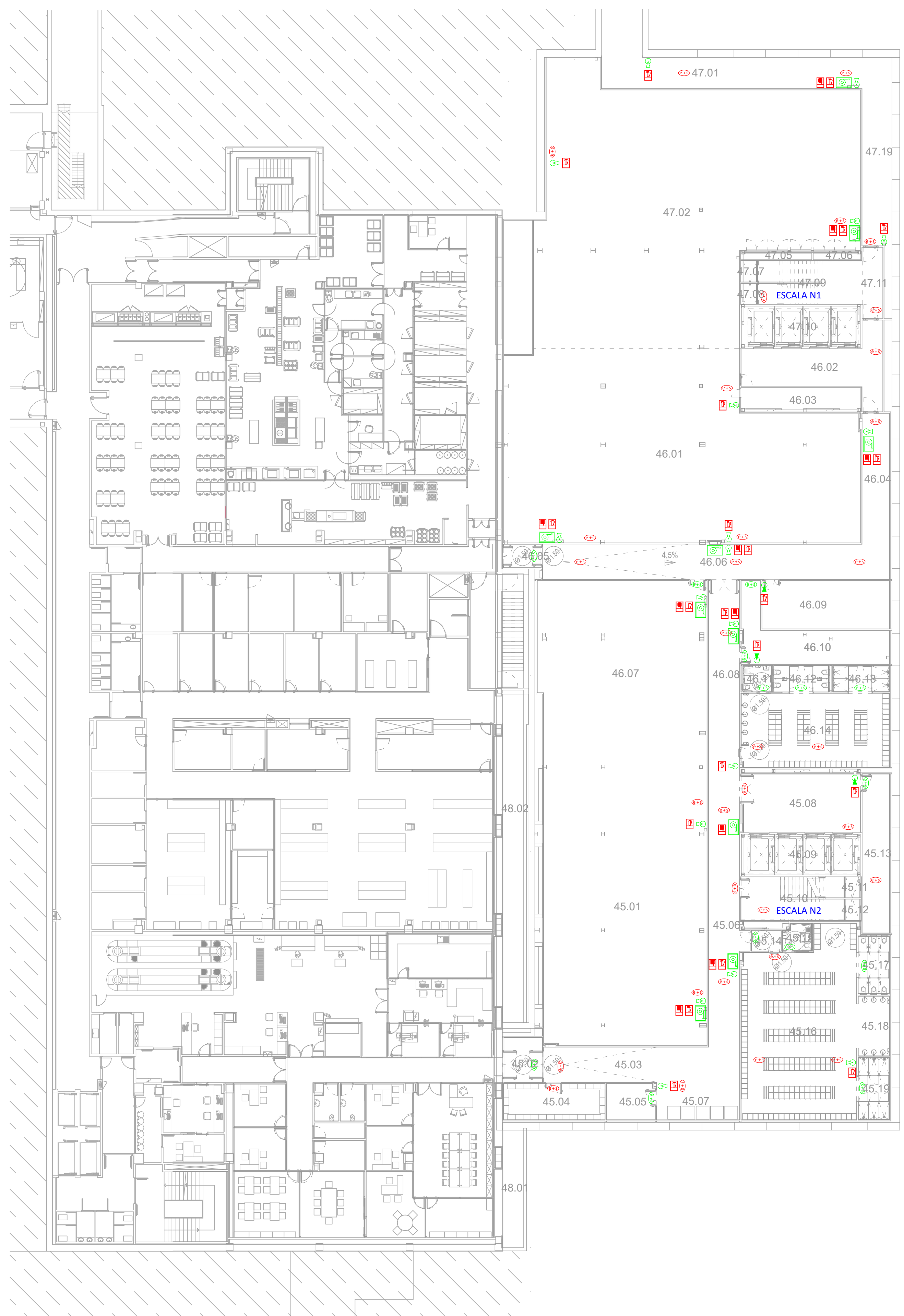
### ÍNDEX DE PLÀNOLS

ACT-01	Situació i emplaçament	-
ACT-02	Imatges de l'edifici d'ampliació	Edifici ampliació i existent
ACT-03	Entorn i vial d'aproximació de bombers	Edifici ampliació i existent
ACT-04	Superfícies	Planta Soterrani
ACT-05	Superfícies	Planta Baixa
ACT-06	Superfícies	Planta Primera
ACT-07	Superfícies	Planta Segona
ACT-08	Superfícies	Planta Coberta
ACT-09	Superfícies	Façana
ACT-10	Superfícies	Secció
ACT-11	Accessibilitat	Planta Soterrani
ACT-12	Accessibilitat	Planta Baixa
ACT-13	Accessibilitat	Planta Primera
ACT-14	Accessibilitat	Planta Segona
ACT-15	Maquinària	Planta Soterrani
ACT-16	Maquinària	Planta Baixa
ACT-17	Maquinària	Planta Primera
ACT-18	Maquinària	Planta Segona
ACT-19	Maquinària – Emissió Soroll	Planta Segona i Coberta
ACT-20	Incendis - Extinció i Emergències	Planta Soterrani
ACT-21	Incendis - Extinció i Emergències	Planta Baixa
ACT-22	Incendis - Extinció i Emergències	Planta Primera
ACT-23	Incendis - Extinció i Emergències	Planta Segona
ACT-24	Incendis - Detecció	Planta Soterrani
ACT-25	Incendis - Detecció	Planta Baixa
ACT-26	Incendis - Detecció	Planta Primera
ACT-27	Incendis - Detecció	Planta Segona
ACT-28	Evacuació	Planta Soterrani
ACT-29	Evacuació	Planta Baixa
ACT-30	Evacuació	Planta Primera
ACT-31	Evacuació	Planta Segona
ACT-32	Ventilació	Planta Baixa
ACT-33	Ventilació	Planta Primera
ACT-34	Ventilació	Planta Segona
ACT-35	Espai exterior segur	Planta Baixa
ACT-36	Enllumenat exterior	Planta Baixa
ACT-37	Enllumenat exterior	Planta Segona

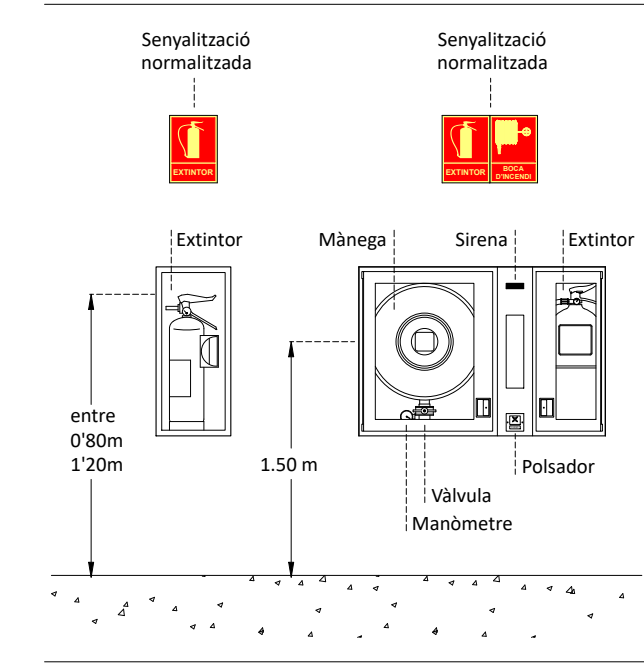
MASACHS  
BANTI JOSEP

Firmado  
digitalmente por  
MASACHS BANTI  
JOSEP -

Fecha: 2023.06.21  
15:40:05 +02'00'



DETALL COL·LOCACIÓ BIE + EXTINTOR



RESUM ORIENTATIU CANONADES CIRCUIT DE BIES

Nº màxim de BIE's	Diàmetre
1	1 1/2" (enllaç 1")
2	2"
4	2 1/2"
>4	3"

NOTES GENERALS

**CANONADES**  
 Totes les canonades del sistema de protecció d'incendis seran d'acer negre DIN 2440.  
 UNE-EN 10225:2005 excepte l'emplenat que serà d'acer galvanitzat DIN 2440.  
 Tota la canonada amb possibilitat de frec s'instal·larà protegida amb tub flexible coarrugat sense excepció.  
 Els recolzaments de les canonades seran suficients per a que no es produïssin fletxes superiors al 2 per mil, ni efectuin esforços sobre cap element o aparell al que estiguin units.

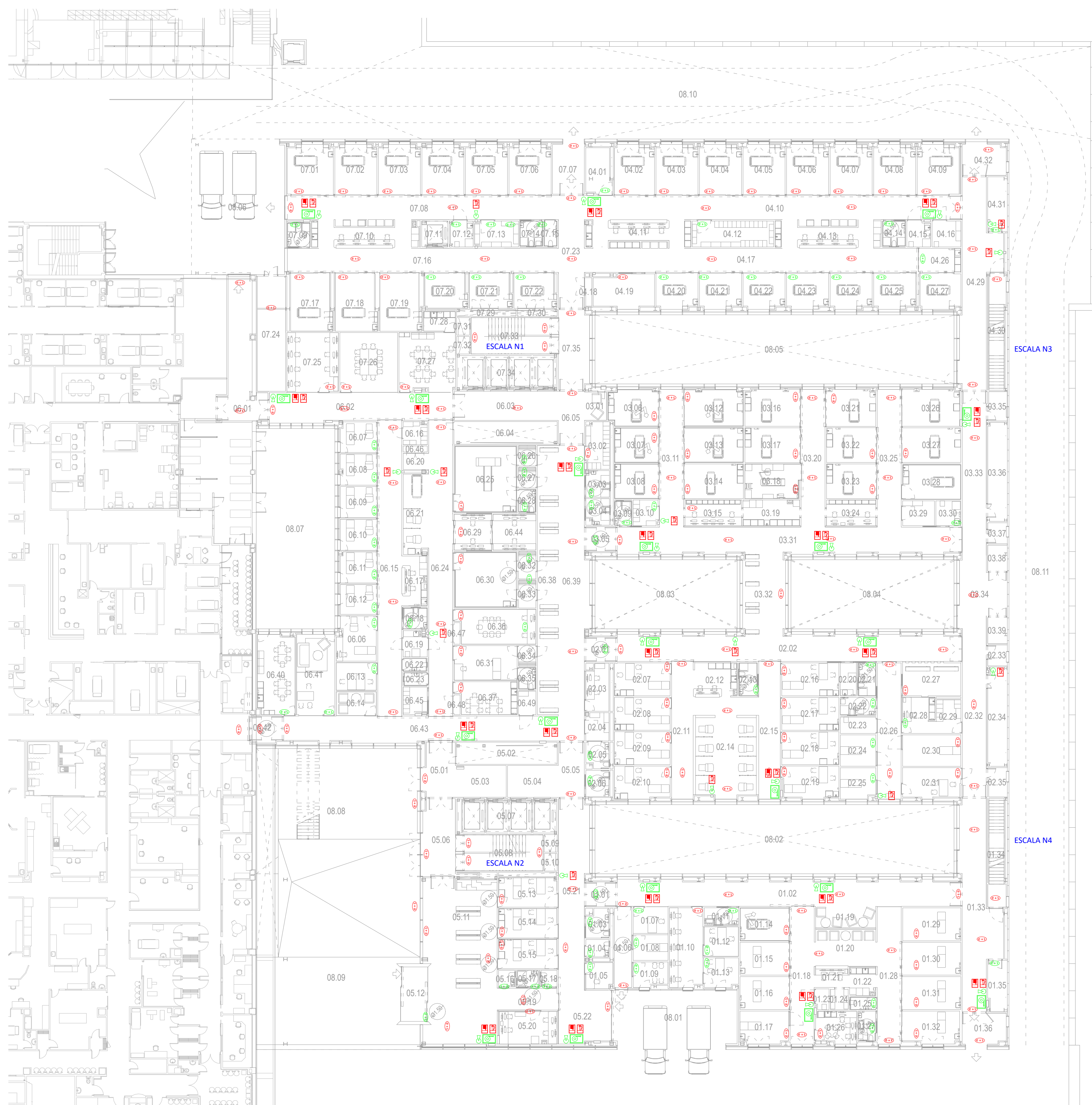
**VALVULERIA**  
 La valvuleria i accessoris seran PN-16 sense excepció.

**BIES I EXTINTORS**  
 La posició exacta i l'alçada de muntatge d'aquests equips es determinaran a obra.  
 En els locals de risc especial s'instal·larà extintors d'eficàcia 13A o 113B, col·locant un extintor en l'exterior del local i a prop de la porta d'accés.  
 A l'interior del local s'instal·larà els extintors suficients per que la longitud del recorregut real fins qualsevol d'ells no sigui superior a 15 m, per locals de risc mig o baix, o que 10 m en els locals o zones de risc alt.  
 La boca d'incendis s'instal·larà a menys de 5m d'una sortida. La pressió dinàmica a la punta de llança serà superior a 2.5 Kg/cm<sup>2</sup>.  
 Els cabals mínims seran de 1.6 l/s (25mm).

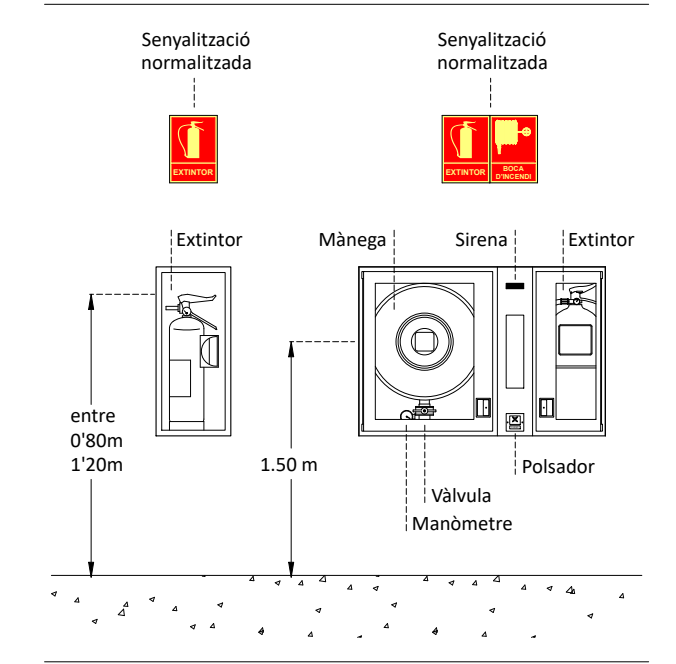
**SENYALITZACIÓ**  
 Queda inclòs en subministrament tota la senyalització de vies d'evacuació i rètols indicatius d'equips en general, tota ella homologada segons normativa.

LLEGGENDA

- Boca d'incendis equipada amb mànega de 25m.
- Extintor de pols seca de 6 Kg, eficàcia 21A-113B.
- Extintor de CO<sub>2</sub>.
- Senyalització: boca d'incendis equipada.
- Senyalització: extintor.
- Bloc autònom d'emergència i senyalització 200 Lumens.
- Bloc autònom d'emergència i senyalització 100 Lumens.



**DETALL COL·LOCACIÓ BIE + EXTINTOR**



**RESUM ORIENTATIU CANONADES CIRCUIT DE BIES**

Nº màxim de BIE's	Diàmetre
1	1 1/2" (enllaç 1")
2	2"
4	2 1/2"
>4	3"

**NOTES GENERALS**

**CANONADES**  
 Totes les canonades del sistema de protecció d'incendis seran d'acer negre DIN 2440.  
 UNE-EN 10225:2005 excepte l'emplenat que serà d'acer galvanitzat DIN 2440.  
 Tota la canonada amb possibilitat de frec s'instal·larà protegida amb tub flexible coarrugat sense excepció.  
 Els recolzaments de les canonades seran suficients per a que no es produïssin fletxes superiors al 2 per mil, ni efectuin esforços sobre cap element o aparell al que estiguin units.

**VALVULERIA**  
 La valvuleria i accessoris seran PN-16 sense excepció.

**BIES I EXTINTORS**  
 La posició exacta i l'alçada de muntatge d'aquests equips es determinaran a obra.  
 En els locals de risc especial s'instal·larà extintors d'eficàcia 13A o 113B, col·locant un extintor en l'exterior del local i a prop de la porta d'accés.  
 A l'interior del local s'instal·larà els extintors suficients per que la longitud del recorregut real fins qualsevol d'ells no sigui superior a 15 m, per locals de risc mig o baix, o que 10 m en els locals o zones de risc alt.  
 La boca d'incendis s'instal·larà a menys de 5m d'una sortida. La pressió dinàmica a la punta de llança serà superior a 2.5 Kg/cm2.  
 Els cabals mínims seran de 1.6 l/s (25mm).

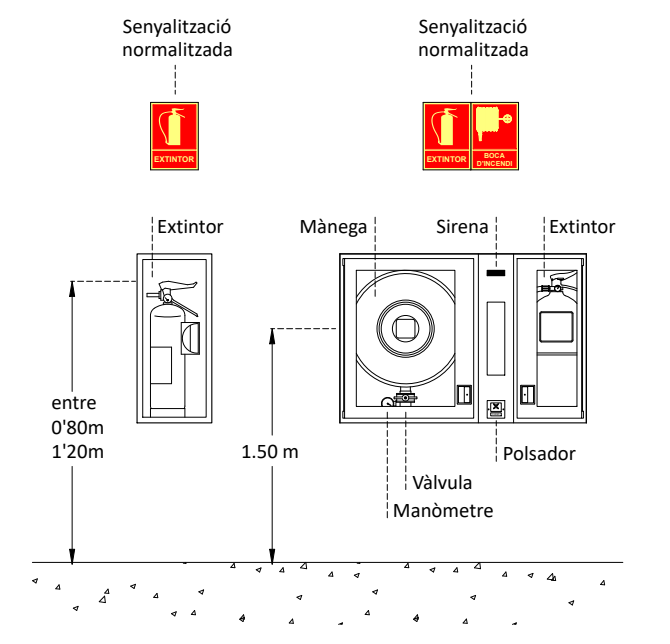
**SENyalITZACIÓ**  
 Queda inclòs en subministrament tota la senyalització de vies d'evacuació i rètols indicatius d'equips en general, tota ella homologada segons normativa.

**LEGGENDA**

- Boca d'incendis equipada amb mànega de 25m.
- Extintor de pols seca de 6 Kg, eficàcia 21A-113B.
- Extintor de CO2.
- Senyalització: boca d'incendis equipada.
- Senyalització: extintor.
- Bloc autònom d'emergència i senyalització 200 Lumens.
- Bloc autònom d'emergència i senyalització 100 Lumens.



DETALL COL·LOCACIÓ BIE + EXTINTOR



RESUM ORIENTATIU CANONADES CIRCUIT DE BIES

Nº màxim de BIE's	Diàmetre
1	1 1/2" (enllaç 1")
2	2"
4	2 1/2"
>4	3"

NOTES GENERALS

CANONADES

Totes les canonades del sistema de protecció d'incendis seran d'acer negre DIN 2440.  
 UNE-EN 10225:2005 excepte l'emplenat que serà d'acer galvanitzat DIN 2440.  
 Tota la canonada amb possibilitat de frec s'instal·larà protegida amb tub flexible coarrugat sense excepció.  
 Els recolzaments de les canonades seran suficients per a que no es produïssin fletxes superiors al 2 per mil·límetres, ni efectuin esforços sobre cap element o aparell al que estiguin units.

VALVULERIA

La valvuleria i accessoris seran PN-16 sense excepció.

BIES I EXTINTORS

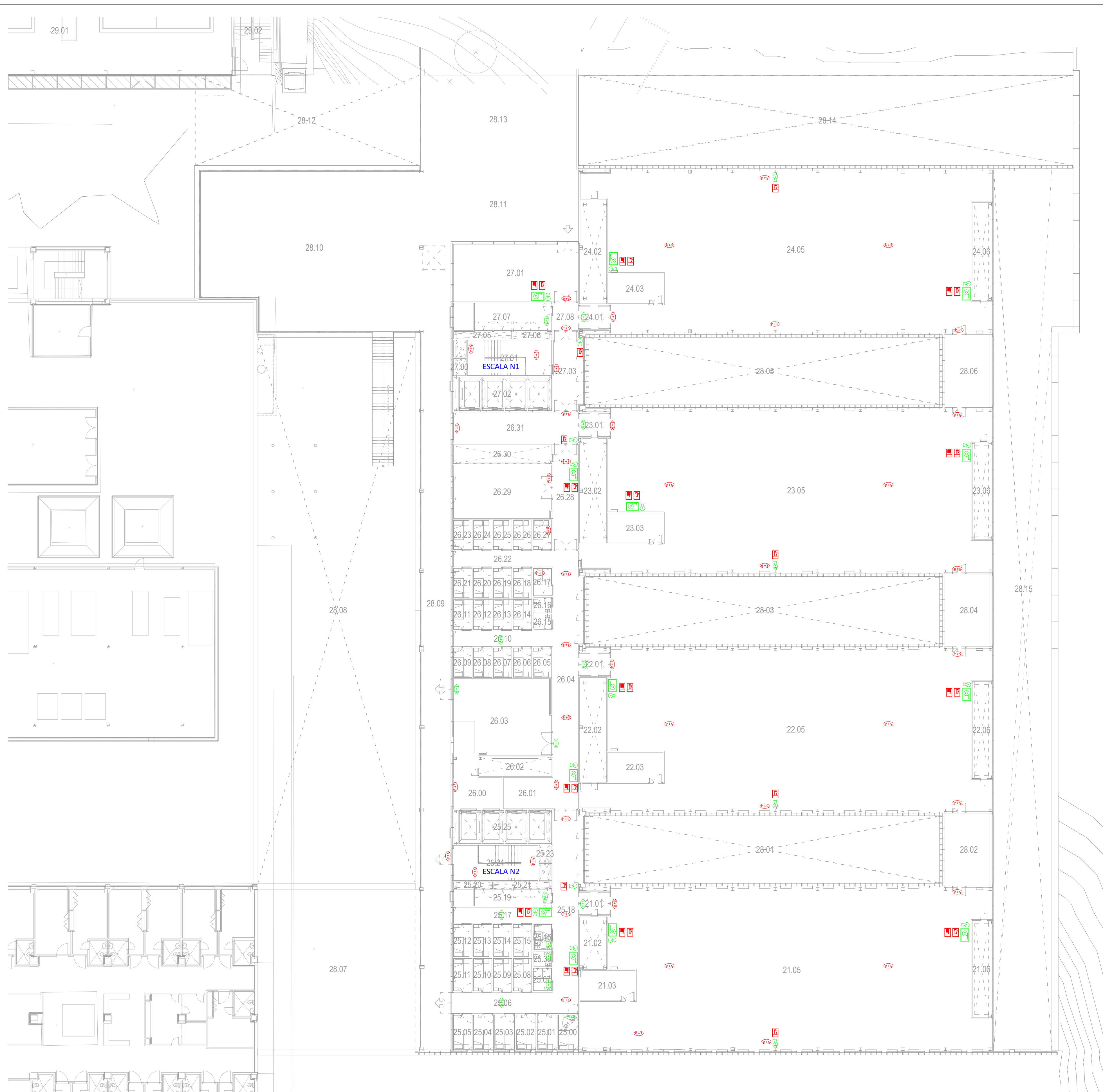
La posició exacta i l'alçada de muntatge d'aquests equips es determinaran a obra.  
 En els locals de risc especial s'instal·larà extintors d'eficàcia 13A o 113B, col·locant un extintor en l'exterior del local i a prop de la porta d'accés.  
 A l'interior del local s'instal·larà els extintors suficients per que la longitud del recorregut real fins qualsevol d'ells no sigui superior a 15 m, per locals de risc mig o baix, o que 10 m en els locals o zones de risc alt.  
 La boca d'incendis s'instal·larà a menys de 5m d'una sortida. La pressió dinàmica a la punta de llança serà superior a 2.5 Kg/cm<sup>2</sup>.  
 Els cabals mínims seran de 1.6 l/s (25mm).

SENYALITZACIÓ

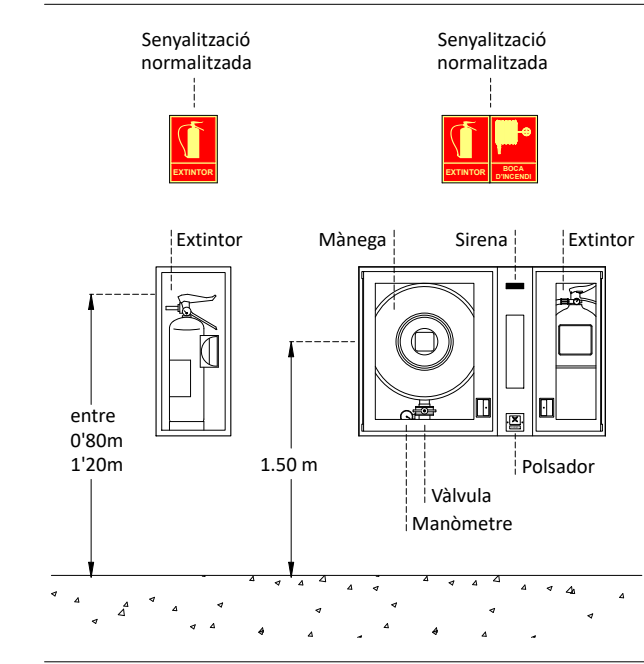
Queda inclòs en subministrament tota la senyalització de vies d'evacuació i rètols indicatius d'equips en general, tota ella homologada segons normativa.

LEGENDA

- Boca d'incendis equipada amb mànega de 25m.
- Extintor de pols seca de 6 Kg, eficàcia 21A-113B.
- Extintor de CO<sub>2</sub>.
- Senyalització: boca d'incendis equipada.
- Senyalització: extintor.
- Bloc autònom d'emergència i senyalització 200 Lumens.
- Bloc autònom d'emergència i senyalització 100 Lumens.



DETALL COL·LOCACIÓ BIE + EXTINTOR



RESUM ORIENTATIU CANONADES CIRCUIT DE BIES

Nº màxim de BIE's	Diàmetre
1	1 1/2" (enllaç 1")
2	2"
4	2 1/2"
>4	3"

NOTES GENERALS

**CANONADES**  
 Totes les canonades del sistema de protecció d'incendis seran d'acer negre DIN 2440, UNE-EN 10225:2005 excepte l'empinat que serà d'acer galvanitzat DIN 2440.  
 Tota la canonada amb possibilitat de frec s'instal·larà protegida amb tub flexible coarrugat sense excepció.  
 Els recolzaments de les canonades seran suficients per a que no es produïssin fletxes superiors al 2 per mil, ni efectuin esforços sobre cap element o aparell al que estiguin units.

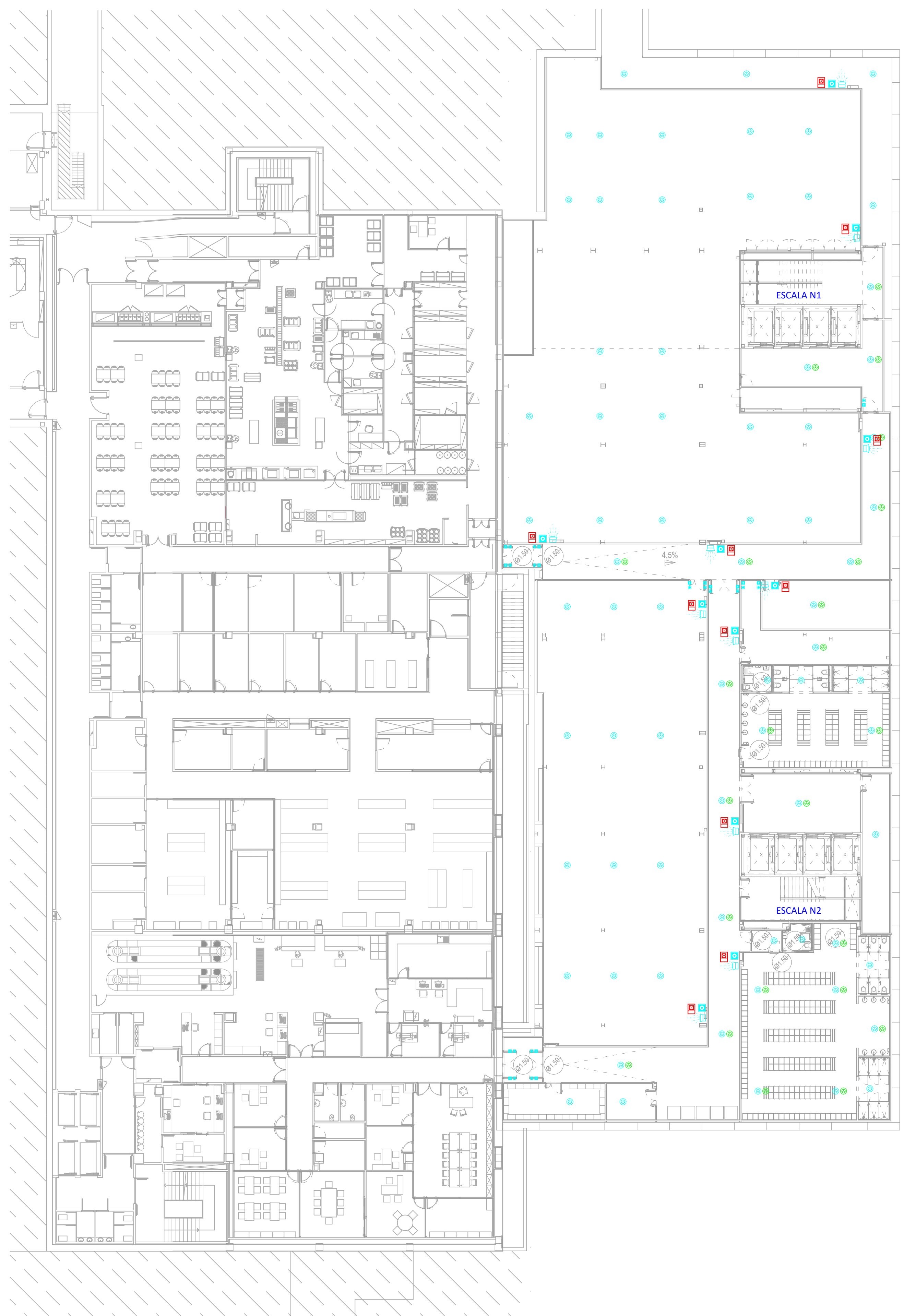
**VALVULERIA**  
 La valvuleria i accessoris seran PN-16 sense excepció.

**BIES I EXTINTORS**  
 La posició exacta i l'alçada de muntatge d'aquests equips es determinaran a obra.  
 En els locals de risc especial s'instal·larà extintors d'eficàcia 13A o 113B, col·locant un extintor en l'exterior del local i a prop de la porta d'accés.  
 A l'interior del local s'instal·larà els extintors suficients per que la longitud del recorregut real fins qualsevol d'ells no sigui superior a 15 m, per locals de risc mig o baix, o que 10 m en els locals o zones de risc alt.  
 La boca d'incendis s'instal·larà a menys de 5m d'una sortida. La pressió dinàmica a la punta de llança serà superior a 2.5 Kg/cm<sup>2</sup>.  
 Els cabals mínims seran de 1.6 l/s (25mm).

**SENYALITZACIÓ**  
 Queda inclòs en subministrament tota la senyalització de vies d'evacuació i rètols indicatius d'equips en general, tota ella homologada segons normativa.

LLEGGENDA

- Boca d'incendis equipada amb mànega de 25m.
- Extintor de pols seca de 6 Kg, eficàcia 21A-113B.
- Extintor de CO<sub>2</sub>.
- Senyalització: boca d'incendis equipada.
- Senyalització: extintor.
- Bloc autònom d'emergència i senyalització 200 Lumens.
- Bloc autònom d'emergència i senyalització 100 Lumens.



**LLEGENDA**

	Detector òptic d'incendis.
	Detector òptic d'incendis dins fals sostre.
	Detector tèrmic d'incendis.
	Polsador d'alarma d'incendis.
	Sirena interior d'alarma d'incendis.
	Contacte magnètic porta.
	Senyalització: polsador d'alarma d'incendis.



**LLEGGENDA**

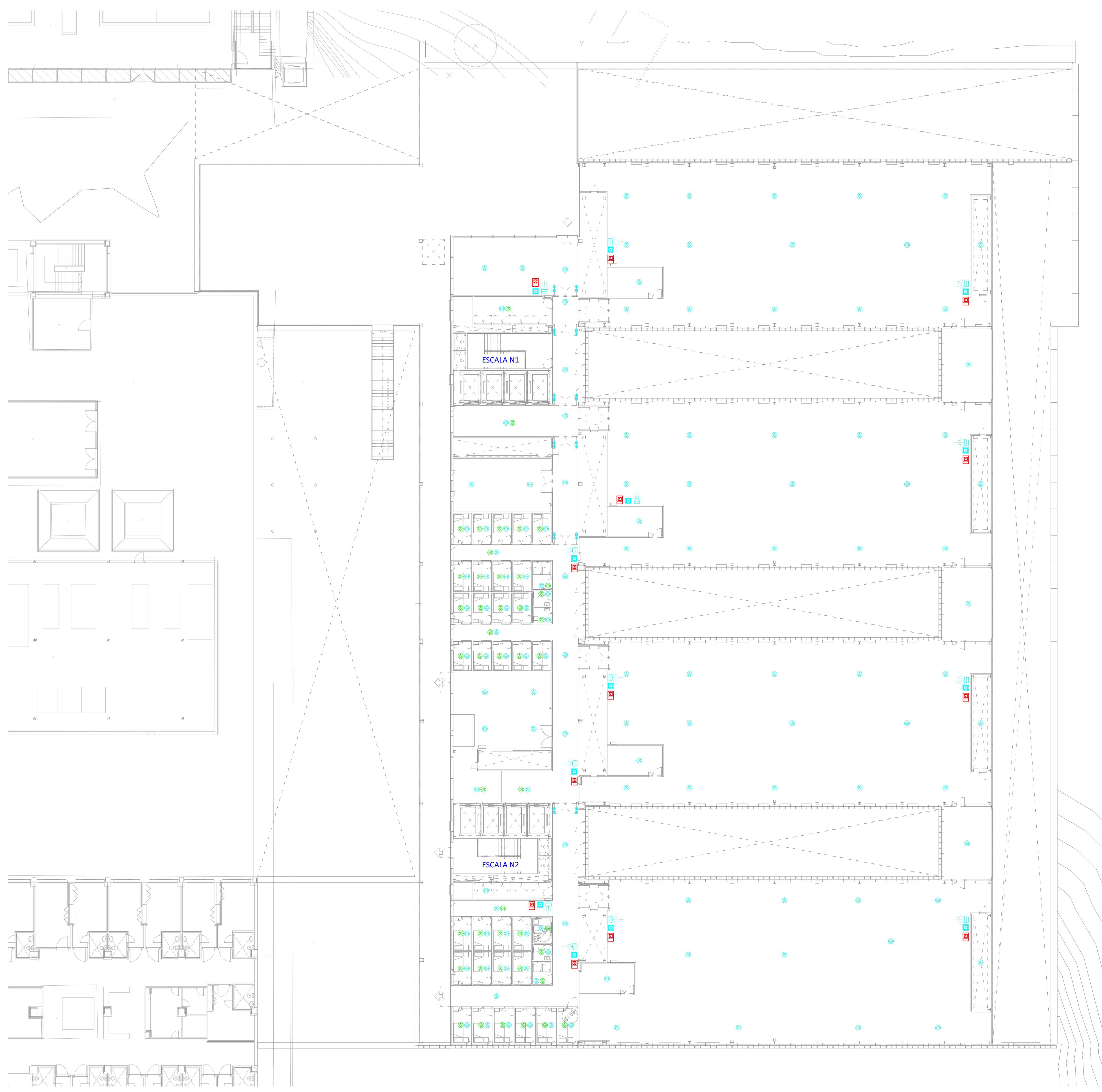
	Detector òptic d'incendis.
	Detector òptic d'incendis dins fals sostre.
	Detector tèrmic d'incendis.
	Pulsador d'alarma d'incendis.
	Sirena interior d'alarma d'incendis.
	Contacte magnètic porta.
	Senyalització: pulsador d'alarma d'incendis.





**LLEGENDA**

	Detector òptic d'incendis.
	Detector òptic d'incendis dins fals sostre.
	Detector tèrmic d'incendis.
	Pulsador d'alarma d'incendis.
	Sirena interior d'alarma d'incendis.
	Contacte magnètic porta.
	Senyalització: pulsador d'alarma d'incendis.



**LLEGGENDA**

	Detector òptic d'incendis.
	Detector òptic d'incendis dins fals sostre.
	Detector tèrmic d'incendis.
	Pulsador d'alarma d'incendis.
	Sirena interior d'alarma d'incendis.
	Contacte magnètic porta.
	Senyalització: pulsador d'alarma d'incendis.