

# PLANOS



**Bellavista**  
enginyeria

LAVANDERÍA INDUSTRIAL

Calle Can Cabanyes, núm. 69  
08403 Granollers  
BARCELONA

SITUACIÓN

COORDENADAS UTM ETRS89 31 N:

X: 438.968,67

Y: 4.602.365,94

01

EL INGENIERO INDUSTRIAL:

Josep Bellavista Arimany  
Col. núm.: 9.498

EL PETICIONARIO:

ELIS MANOMATIC, S.A.

ESCALA: 1/5000

REFERÈNCIA: PL7305-0

DATA: Juny 2023

DIBUIXAT: A. Illa

COMPROVAT: J. Bellavista





**Bellavista**  
ingenyeria

ADAPTACIÓN INTERIORES,  
NUEVOS ACCESOS E INSTALACIÓN  
DE ESTACIÓN TRANSFORMADORA  
EN UNA NAVE SIN USO ESPECÍFICO

Texto refundido

Calle Can Cabanyes, núm. 69  
08403 Granollers  
BARCELONA

EMPLAZAMIENTO

02

EL INGENIERO INDUSTRIAL:

Josep Bellavista Arimany  
Col. núm.: 9.498

EL PETICIONARIO:

ELIS MANOMATIC, S.A.

ESCALA: 1/1000

REFERÈNCIA: PL7305-0

DATA: Juny 2023

DIBUIXAT: A. IIIa

COMPROVAT: J. Bellavista





CALLE CAMPSELLES



Calle Can Cabanyes, núm. 69  
08403 Granollers  
BARCELONA  
PLANTA BAJA  
superficies útiles y distribución

03.1  
EL INGENIERO INDUSTRIAL:  
*J. Bellavista*  
Josep Bellavista Aïmany  
Col. núm.: 9498  
EL PETICIONARIO:



ELIS MANOMATIC, SA  
ESCALA: 1/100  
REFERENCIA: PL.7305  
FECHA: Junio 2023  
DIBUJADO: A. Illa  
COMPROBADO: J. Bellavista



96,87

CARRER CAMPSETELLES

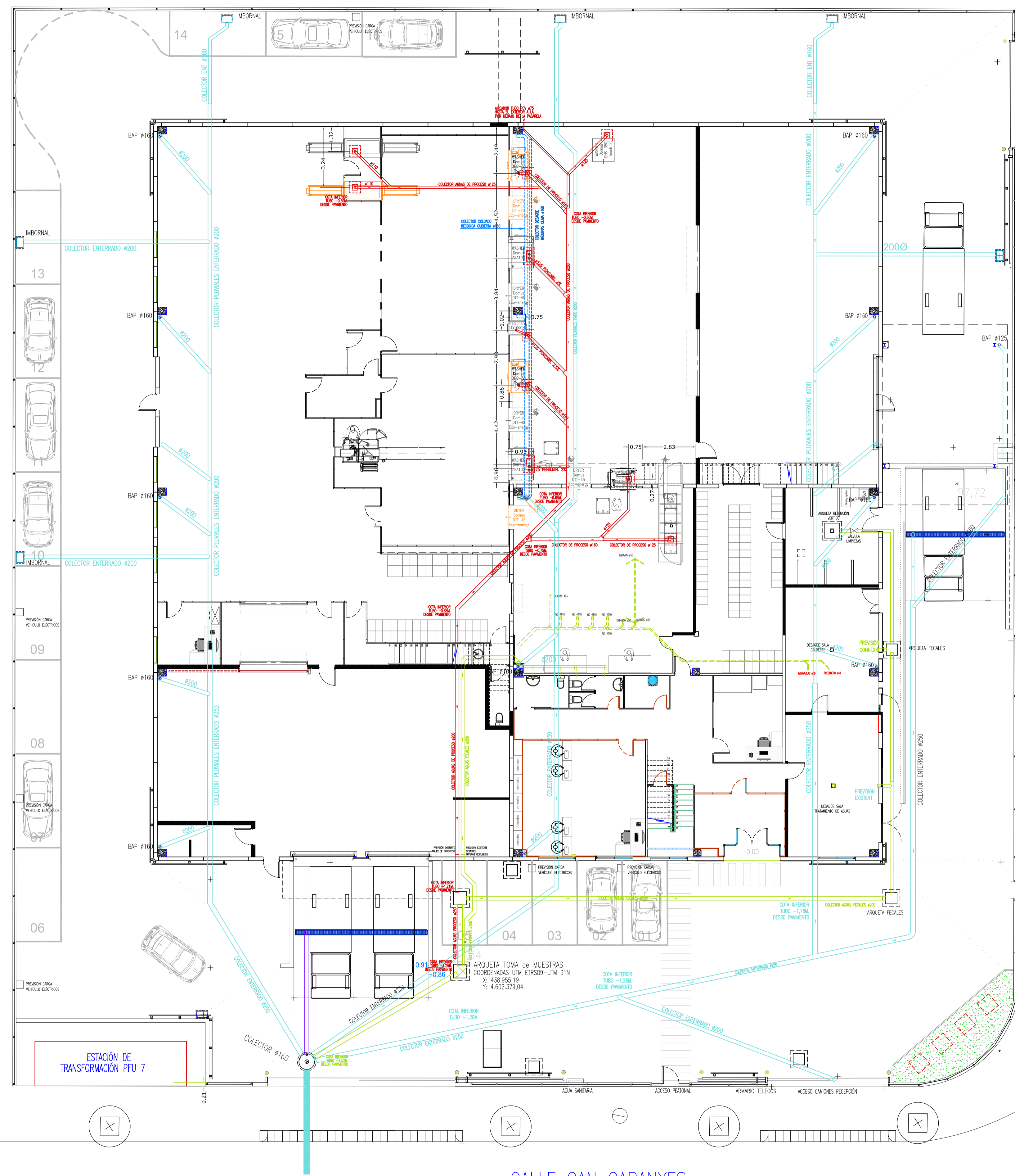


Calle Can Cabanyes, núm. 69  
08403 Granollers  
BARCELONA  
PLANTA PISO  
superficies útiles y distribución

03.2  
EL INGENIERO INDUSTRIAL:  
  
Josep Bellavista Aïmany  
Col. núm.: 9498  
EL PETICIONARIO:



ELIS MANOMATIC, SA  
ESCALA: 1/100  
REFERENCIA: PL7305  
FECHA: Junio 2023  
DIBUJADO: A. Illa  
COMPROBADO: J. Bellavista



- LEYENDA Saneamiento**
- NUEVA REJA RECEPTORA DE PLUMALES
  - COLECTOR ENTERRADO PLUMALES
  - COLECTOR COLGADO DE PLUMALES
  - COLECTOR ENTERRADO DE FECALES
  - COLECTOR ENTERRADO AGUA PRODUCCION



Calle Can Cabanyes, núm. 69  
08403 Granollers  
BARCELONA  
PLANTA PARCELA  
saneamiento

**04**  
EL INGENIERO INDUSTRIAL:  
*[Signature]*  
Josep Bellavista Aïmany  
Col. núm.: 9498  
EL PETICIONARIO:



ESCALA: 1/125  
REFERENCIA: PL.7305  
FECHA: Junio 2023  
DIBUJADO: A. Illa  
COMPROBADO: J. Bellavista

96,87

CALLE CAMPESTELLES

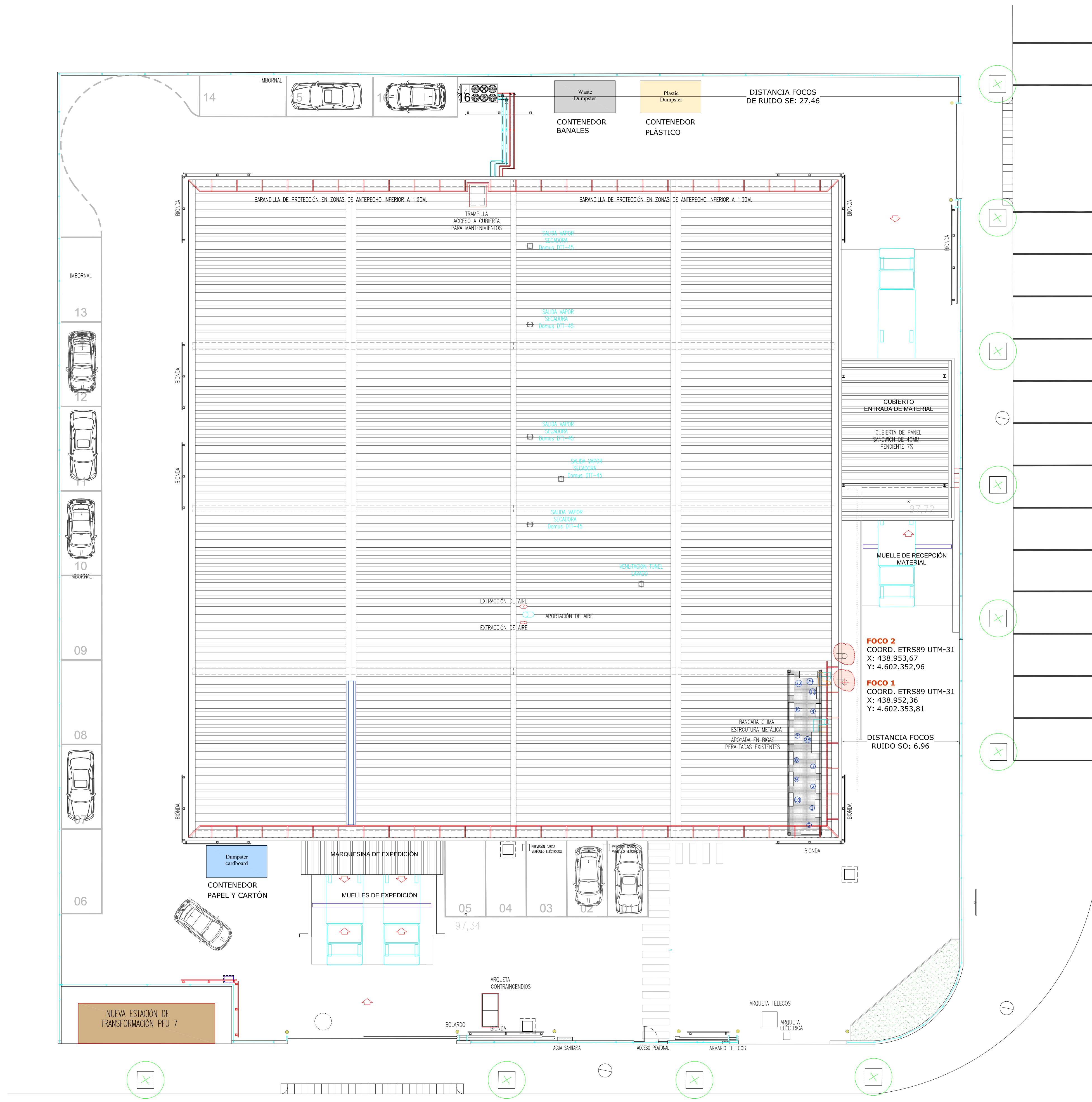
96,47

PLANTA PARCELA

97,09

96,62

CALLE CAN CABANYES



- LEYENDA Residuos**
- CONTENEDOR BANALES
  - CONTENEDOR PLÁSTICO
  - CONTENEDOR PAPEL Y CARTÓN
- LEYENDA Focos emisores**
- INDICACIÓN FOCO EMISOR



Calle Can Cabanyes, núm. 69  
08403 Granollers  
BARCELONA  
PLANTA PARCELA  
focos emisores y residuos

**05**  
EL INGENIERO INDUSTRIAL:  
*7 PM*  
Josep Bellavista Armany  
Col. núm: 9498  
EL PETICIONARIO:



ELIS MANOMATIC, SA  
ESCALA: 1/125  
REFERENCIA: PL.7305  
FECHA: Junio 2023  
DIBUJADO: A. Illa  
COMPROBADO: J. Bellavista

CARRER CAN CABANYES

CARRER CAMPELLES

96,87

97,34

DISTANCIA FOCOS  
DE RUIDO SE: 27,46

**FOCO 2**  
COORD. ETRS89 UTM-31  
X: 438.953,67  
Y: 4.602.352,96

**FOCO 1**  
COORD. ETRS89 UTM-31  
X: 438.952,36  
Y: 4.602.353,81

DISTANCIA FOCOS  
RUIDO SO: 6,96

LEYENDA SECTORES DE INCENDIO

SECTOR	SUPERFICIE	RIESGO
NAVE	1.668,23 m <sup>2</sup>	BAJO -2
ALMACÉN SALIDA	181,97 m <sup>2</sup>	ALTO -6
SALA DE CUADROS ELÉCTRICOS	10,63 m <sup>2</sup>	BAJO -1
ALMACÉN DE PRODUCTOS QUÍMICOS	27,89 m <sup>2</sup>	ALTO -6
SALA DE CALDERAS	35,60 m <sup>2</sup>	BAJO -1



PLANTA BAJA sectores de incendio



Calle Can Cabanyes, núm. 69  
08403 Granollers  
BARCELONA  
PLANTA BAJA  
sectores de incendio

06.1  
EL INGENIERO INDUSTRIAL:  
*J. P. M.*  
Josep Bellavista Arimany  
Col. núm: 9498  
EL PETICIONARIO:



ELIS MANOMATIC, SA  
ESCALA: 1/100  
REFERENCIA: PL.7305  
FECHA: JUNIO 2023  
DIBUJADO: A. Illa  
COMPROBADO: J. Bellavista



LEYENDA SECTORES DE INCENDIO

SECTOR	SUPERFICIE	RIESGO
NAVE	1.668,23 m <sup>2</sup>	BAJO -2
ALMACÉN SALIDA	181,97 m <sup>2</sup>	ALTO -6
SALA DE CUADROS ELECTRICOS	10,63 m <sup>2</sup>	BAJO -1
ALMACÉN DE PRODUCTOS QUIMICOS	27,89 m <sup>2</sup>	ALTO -6
SALA DE CALDERAS	35,60 m <sup>2</sup>	BAJO -1



PLANTA PISO sectores de incendio

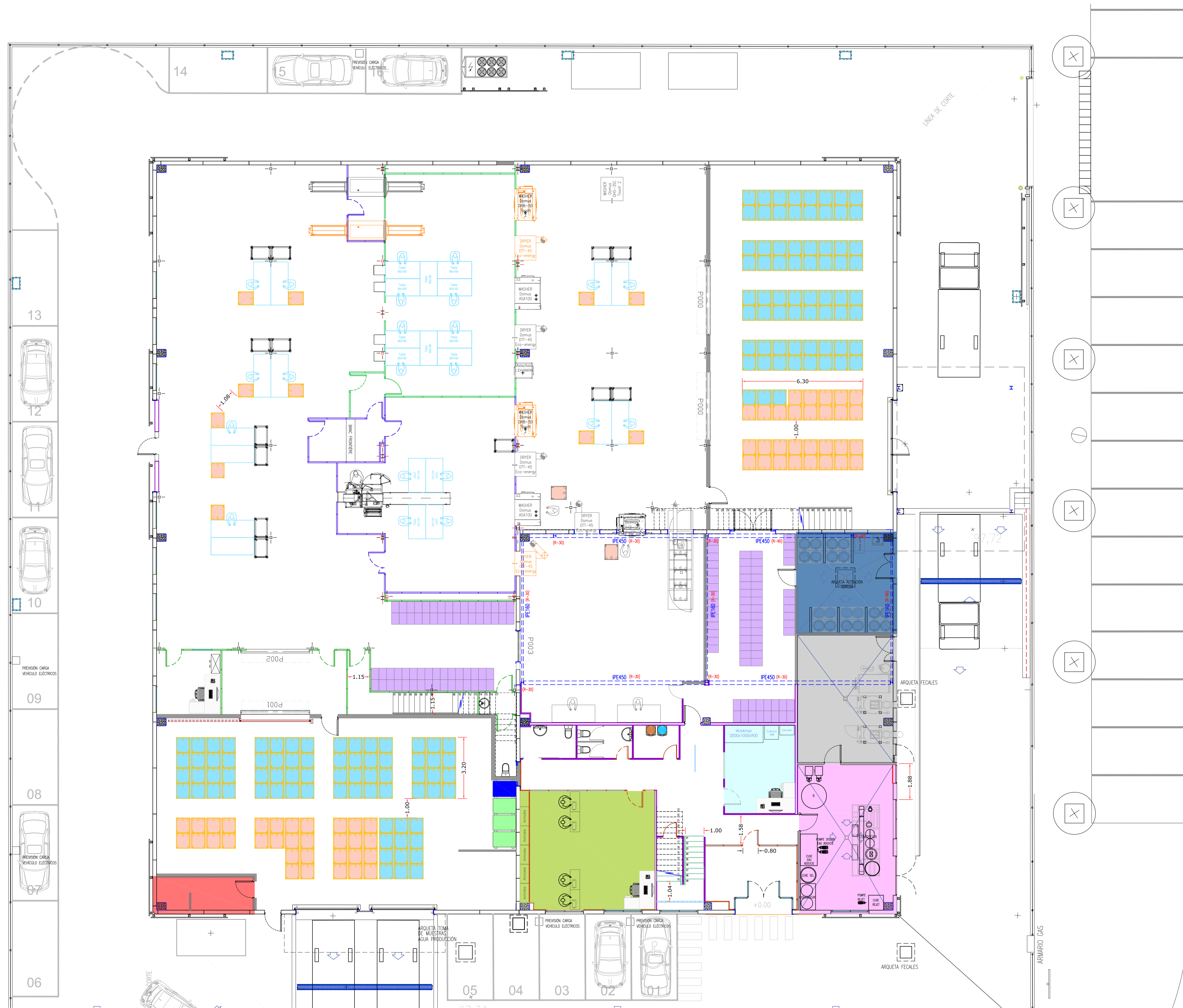


Calle Can Cabanyes, núm. 69  
08403 Granollers  
BARCELONA  
PLANTA PISO  
sectores de incendio

06.2  
EL INGENIERO INDUSTRIAL:  
*J. Bellavista*  
Josep Bellavista Atmány  
Col. núm.: 9498  
EL PETICIONARIO:



ELIS MANOMATIC, SA  
ESCALA: 1/100  
REFERENCIA: PL7305  
FECHA: Junio 2023  
DIBUJADO: A. Illa  
COMPROBADO: J. Bellavista



- LEYENDA**  
**NAVE (un solo sector de incendios)**  
 CONSIDERANDO LA MASA DE LOS ELEMENTOS COMBUSTIBLES
- = 1 posición
  - Jaula ropa (75 kg/posición)
  - Baúles con ropa 8 baúles/posición  
15 kg ropa/baúl  
3,6 kg polipropileno/baúl
  - Embalajes de plástico 400 kg/palé
  - Embalajes de cartón 300 kg/palé
  - Cajas cartón con ropa nueva 4 cajas/posición  
10 kg ropa/caja cartón
  - Baúles vacíos 10 baúles/posición  
3,6 kg polipropileno/baúl

**SEGÚN LA TABLA 1.2 DEL RSCIEI**

- OFICINAS TÉCNICAS
- SALA DE COSTURA
- TRATAMIENTO DE AGUAS
- COMEDOR
- VESTUARIOS

**SECTORES INDEPENDIENTES**

- SALA DE CALDERAS
- ALMACÉN DE PRODUCTOS QUÍMICOS
- SALA DE CUADROS ELÉCTRICOS



Calle Can Cabanyes, núm. 69  
 08043 Granollers  
 BARCELONA  
 PLANTA BAJA  
 usos para carga de fuego

07.1

EL INGENIERO INDUSTRIAL:

*(Signature)*

Josep Bellavista Atmány  
 Col. núm.: 9498

EL PETICIONARIO:



ELIS MANOMATIC, SA

ESCALA: 1/100

REFERENCIA: PL7305

FECHA: Junio 2023

DIBUJADO: A. Illa

COMPROBADO: J. Bellavista

PLANTA BAJA usos para cálculo de la carga de fuego



- LEYENDA**  
**NAVE (un solo sector de incendios)**  
 CONSIDERANDO LA MASA DE LOS ELEMENTOS COMBUSTIBLES
- = 1 posición
  - Jaula ropa (75 kg/posición)
  - Baúles con ropa 8 baúles/posición  
15 kg ropa/baúl  
3,6 kg polipropileno/baúl
  - Embalajes de plástico 400 kg/palé
  - Embalajes de cartón 300 kg/palé
  - Cajas cartón con ropa nueva 4 cajas/posición  
10 kg ropa/caja cartón
  - Baúles vacíos 10 baúles/posición  
3,6 kg polipropileno/baúl
- SEGÚN LA TABLA 1.2 DEL RSCEI**
- OFICINAS TÉCNICAS
  - SALA DE COSTURA
  - ALMACÉN DE MANTENIMIENTO
  - COMEDOR
  - VESTUARIOS
- SECTORES INDEPENDIENTES**
- SALA DE CALDERAS
  - ALMACÉN DE PRODUCTOS QUÍMICOS
  - SALA DE CUADROS ELÉCTRICOS

PLANTA PISO usos para cálculo de la carga de fuego



Calle Can Cabanyes, núm. 69  
 08403 Granollers  
 BARCELONA  
 PLANTA PISO  
 usos para carga de fuego

**07.2**  
 EL INGENIERO INDUSTRIAL:  
  
 Josep Bellavista Atmány  
 Col. núm.: 9498  
 EL PETICIONARIO:



ELIS MANOMATIC, SA  
 ESCALA: 1/100  
 REFERENCIA: PL7305  
 FECHA: Junio 2023  
 DIBUJADO: A. Illa  
 COMPROBADO: J. Bellavista



- LEYENDA INSTALACIONES PCI**
- ▭ ALUMBRADO EMERGENCIA LEGRAND URA34LED 200LM
  - ▭ ALUMBRADO EMERGENCIA LEGRAND B66LED 450LM
  - ▭ ALUMBRADO EMERGENCIA LEGRAND B66LED 250LM
  - PULSADOR MANUAL DE ALARMA
  - 📢 SIRENA DE ALARMA
  - Ⓜ CENTRAL DE INCENDIOS
  - ⊕ BIE 25 mm CON TOMA ADICIONAL DE 45 mm
  - ⊗ EXTINTOR POLVO ABC 6 kg 34A 144B C
  - ⊕ EXTINTOR CO2 5 kg
  - ⊙ DETECTOR DE HUMOS
  - ⊖ DETECTOR TÉRMICO
  - ASPI EQUIPO DETECTOR ASPIRACIÓN
  - X PUNTO DE MUESTRO ASPIRACIÓN EN TUBERIA ABS

- PICTOGRAMAS SEÑALIZACIÓN**
- Ⓜ EXTINTOR DE INCENDIOS
  - 📡 MANGUERA DE INCENDIOS
  - Ⓜ PULSADOR DE ALARMA
  - ➡ SORTIDA SALIDA
  - ➡ SORTIDA RECORRIDO EVACUACIÓN
  - ➡ SORTIDA RECORRIDO EMERGENCIA
  - ➡ SORTIDA RECORRIDO EVACUACIÓN
  - ➡ RECORRIDO EMERGENCIA
  - ➡ RECORRIDO EVACUACIÓN

- LEYENDA TUBERÍAS**
- TUBERÍAS BIE



Calle Can Cabanyes, núm. 69  
08403 Granollers  
BARCELONA  
PLANTA BAJA  
Instalaciones contraincendios

**08.1**  
EL INGENIERO INDUSTRIAL:  
  
Josep Bellavista Aitmany  
Col. núm.: 9498  
EL PETICIONARIO:



ELIS MANOMATIC, SA  
ESCALA: 1/100  
REFERENCIA: PL7305  
FECHA: Junio 2023  
DIBUJADO: A. Illa  
COMPROBADO: J. Bellavista

PLANTA BAJA instalaciones contraincendios



- LEYENDA INSTALACIONES PCI**
- ALUMBRADO EMERGENCIA LEGRAND URA34LED 200LM
  - ALUMBRADO EMERGENCIA LEGRAND B66LED 450LM
  - ALUMBRADO EMERGENCIA LEGRAND B66LED 250LM
  - PULSADOR MANUAL DE ALARMA
  - SIRENA DE ALARMA
  - CA CENTRAL DE INCENDIOS
  - O1 BIE 25 mm CON TOMA ADICIONAL DE 45 mm
  - O2 EXTINTOR POLVO ABC 6 kg 34A 144B C
  - O3 EXTINTOR CO2 5 kg
  - O4 DETECTOR DE HUMOS
  - O5 DETECTOR TÉRMICO
  - ASP EQUIPO DETECTOR ASPIRACIÓN
  - X PUNTO DE MUESTRO ASPIRACIÓN EN TUBERÍA ABS (PUNTOS POR ENCIMA DE FALSOS TECHOS)
- PICTOGRAMAS SEÑALIZACIÓN**
- |  |   |   |
|--|---|---|
| <span style="color: red;">PE O1</span><br>EXTINTOR DE INCENDIOS                        | <span style="color: red;">PE O2</span><br>MANGUERA DE INCENDIOS             | <span style="color: red;">PE O3</span><br>PULSADOR DE ALARMA                |
| <span style="color: green;">SORTIDA</span><br>PE O4<br>SALIDA                          | <span style="color: green;">SORTIDA</span><br>PE O5<br>RECORRIDO EVACUACIÓN | <span style="color: green;">SORTIDA</span><br>PE O6<br>RECORRIDO EVACUACIÓN |
| <span style="color: green;">SORTIDA EMERGENCIA</span><br>PE O7<br>RECORRIDO EMERGENCIA | <span style="color: green;">SORTIDA</span><br>PE O8<br>RECORRIDO EVACUACIÓN |   |
- LEYENDA TUBERÍAS**
- TUBERÍAS BIE

PLANTA PISO instalación contraincendios



Calle Can Cabanyes, núm. 69  
08403 Granollers  
BARCELONA  
PLANTA PISO  
Instalaciones contraincendios

**08.2**  
EL INGENIERO INDUSTRIAL:  
  
Josep Bellavista Atmány  
Col. núm.: 9498  
EL PETICIONARIO:



ELIS MANOMATIC, SA  
ESCALA: 1/100  
REFERENCIA: PL7305  
FECHA: Junio 2023  
DIBUJADO: A. Illa  
COMPROBADO: J. Bellavista



- LEYENDA ILUMINACIÓN Y TOMAS**
- C.G. CUADRO GENERAL
  - EC1 SUBCUADROS ELÉCTRICOS
  - CAMPANA LED CORELINE PHILIPS 69 W. 10.500 lm.
  - DOWNLIGHT LED NEOPANEL CELER 18 W
  - PANTALLA LED 60x60. 34 W. 3.527 lm.
  - PANTALLA LED 60x60. 21 W. 2.643 lm.
  - PANTALLA LINEAL LED. 30 W. 4.000 lm.
  - APLIQUE ESPEJO 5 W.
  - SENSOR DE PRESENCIA
  - INTERRUPTOR
  - FOCO SPIDER PERFORMANCE IN LIGHTING 74 W
  - FOCO SPIDER PERFORMANCE IN LIGHTING 37 W
  - FOCO SPIDER PERFORMANCE IN LIGHTING 10W
  - PUESTO DE TRABAJO 2 shuko blanco +2 shuko rojo, 2 tomas RJ45
  - CAJA ENCHUFES 2 enchufes 2x220V, 1 enchufe 1x380V
  - CAJA 2 ENCHUFES 2x220V
  - 1 ENCHUFE 2x220V
  - CAJA INDUSTRIAL 2x220V + 1x380V
  - TOMA DE RED
  - ENCHUFE 1x220V
  - ENCHUFE 1x380V
  - BANDEJA ELÉCTRICA 200x100
  - BANDEJA ELÉCTRICA 400x100

PLANTA BAJA instalación eléctrica y alumbrado



Calle Can Cabanyes, núm. 69  
08403 Granollers  
BARCELONA  
PLANTA BAJA  
instalación eléctrica y alumbrado

09.1  
EL INGENIERO INDUSTRIAL:  
  
Josep Bellavista Atmány  
Col. núm.: 9498  
EL PETICIONARIO:



ELIS MANOMATIC, SA  
ESCALA: 1/100  
REFERENCIA: PL.7305  
FECHA: Junio 2023  
DIBUJADO: A. Illa  
COMPROBADO: J. Bellavista



LEYENDA ILUMINACIÓN Y TOMAS

- C.G. CUADRO GENERAL
- EC1 SUBCUADROS ELÉCTRICOS
- CAMPANA LED CORELINE PHILIPS 69 W. 10.500 lm.
- DOWNLIGHT LED NEOPANEL CELER 18 W
- PANTALLA LED 60x60. 34 W. 3.527 lm.
- PANTALLA LED 60x60. 21 W. 2.643 lm.
- PANTALLA LINEAL LED. 30 W. 4.000 lm.
- APLIQUE ESCALERA 10 W.
- APLIQUE ESPEJO 5 W.
- SENSOR DE PRESENCIA
- INTERRUPTOR
- FOCO SPIDER PERFORMANCE IN LIGHTING 74 W
- FOCO SPIDER PERFORMANCE IN LIGHTING 37 W
- FOCO SPIDER PERFORMANCE IN LIGHTING 10 W
- PUESTO DE TRABAJO 2 shuko blanco +2 shuko rojo, 2 tomas RJ45
- CAJA ENCHUFES 2 enchufes 2x200V, 1 enchufe 1x380V
- CAJA 2 ENCHUFES 2x220V
- 1 ENCHUFE 2x220V
- CAJA INDUSTRIAL 2x220V + 1x380V
- TOMA DE RED
- ENCHUFE 1x220V
- ENCHUFE 1x380V
- BANDEJA ELÉCTRICA 200x100
- BANDEJA ELÉCTRICA 400x100



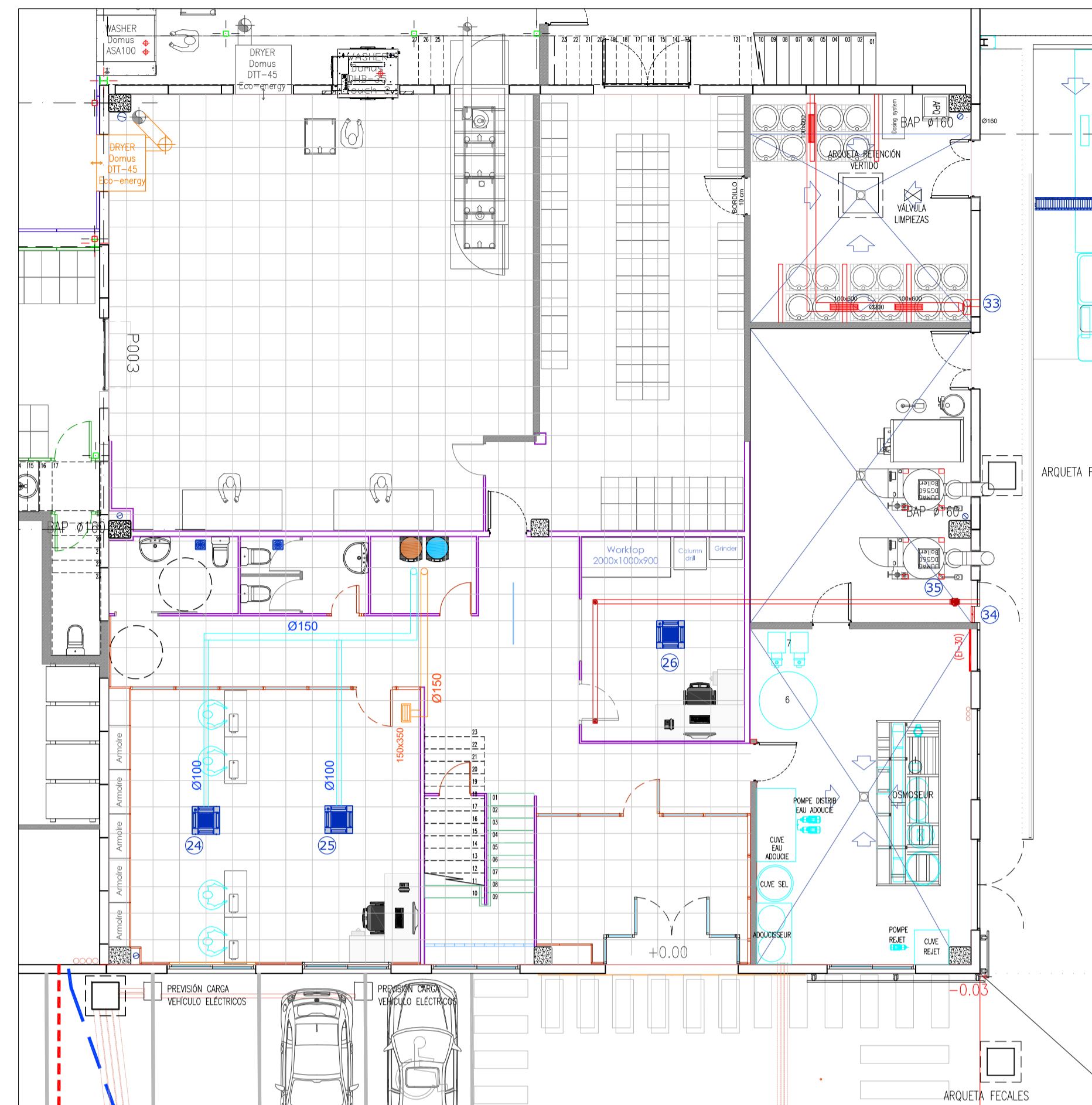
Calle Can Cabanyes, núm. 69  
08403 Granollers  
BARCELONA  
PLANTA PISO  
instalación eléctrica y alumbrado

09.2  
EL INGENIERO INDUSTRIAL:  
  
Josep Bellavista Atmány  
Col. núm.: 9498  
EL PETICIONARIO:

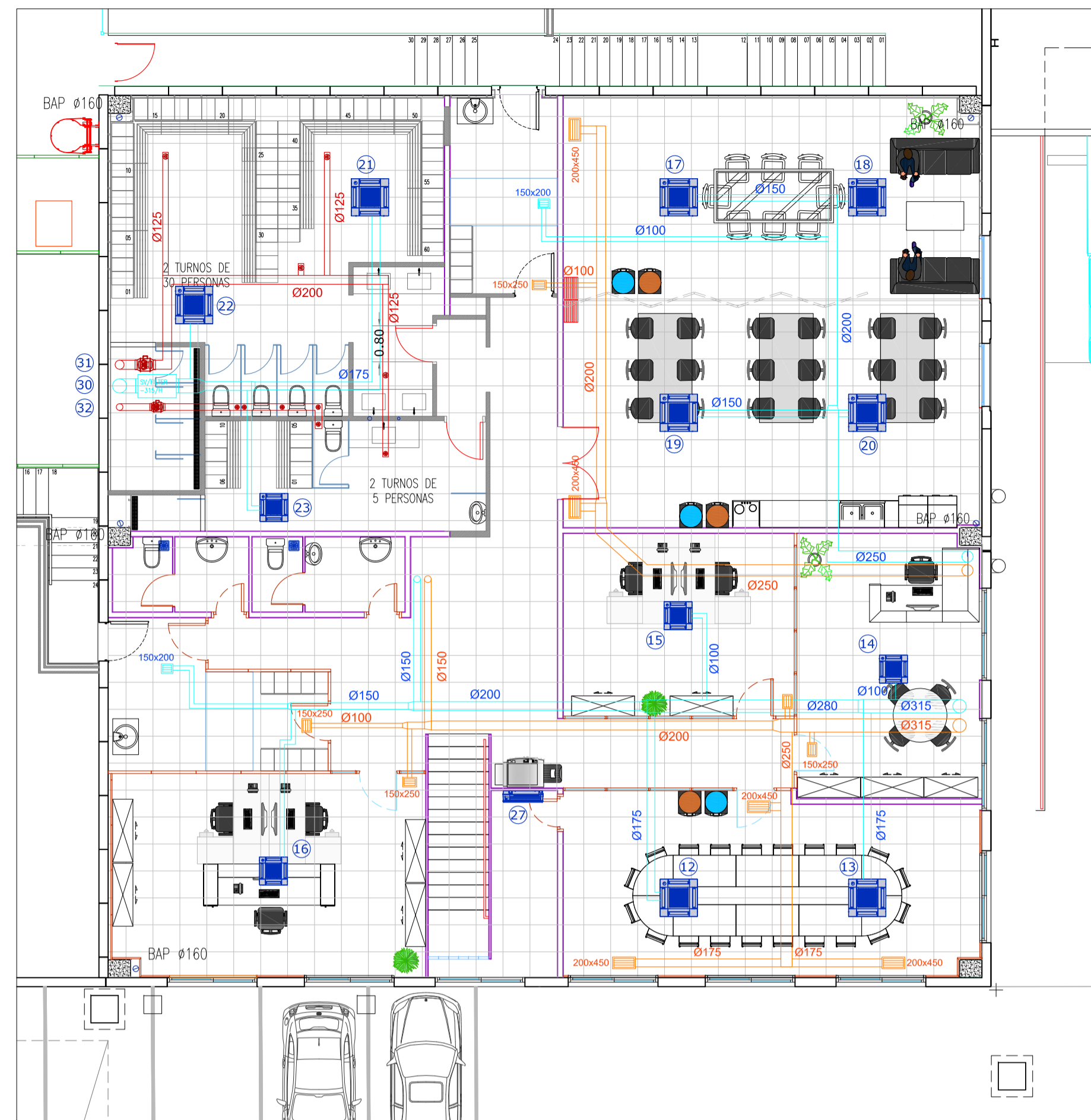


ESCALA: 1/100  
REFERENCIA: PL7305  
FECHA: Junio 2023  
DISEÑADO: A. Illa  
COMPROBADO: J. Bellavista

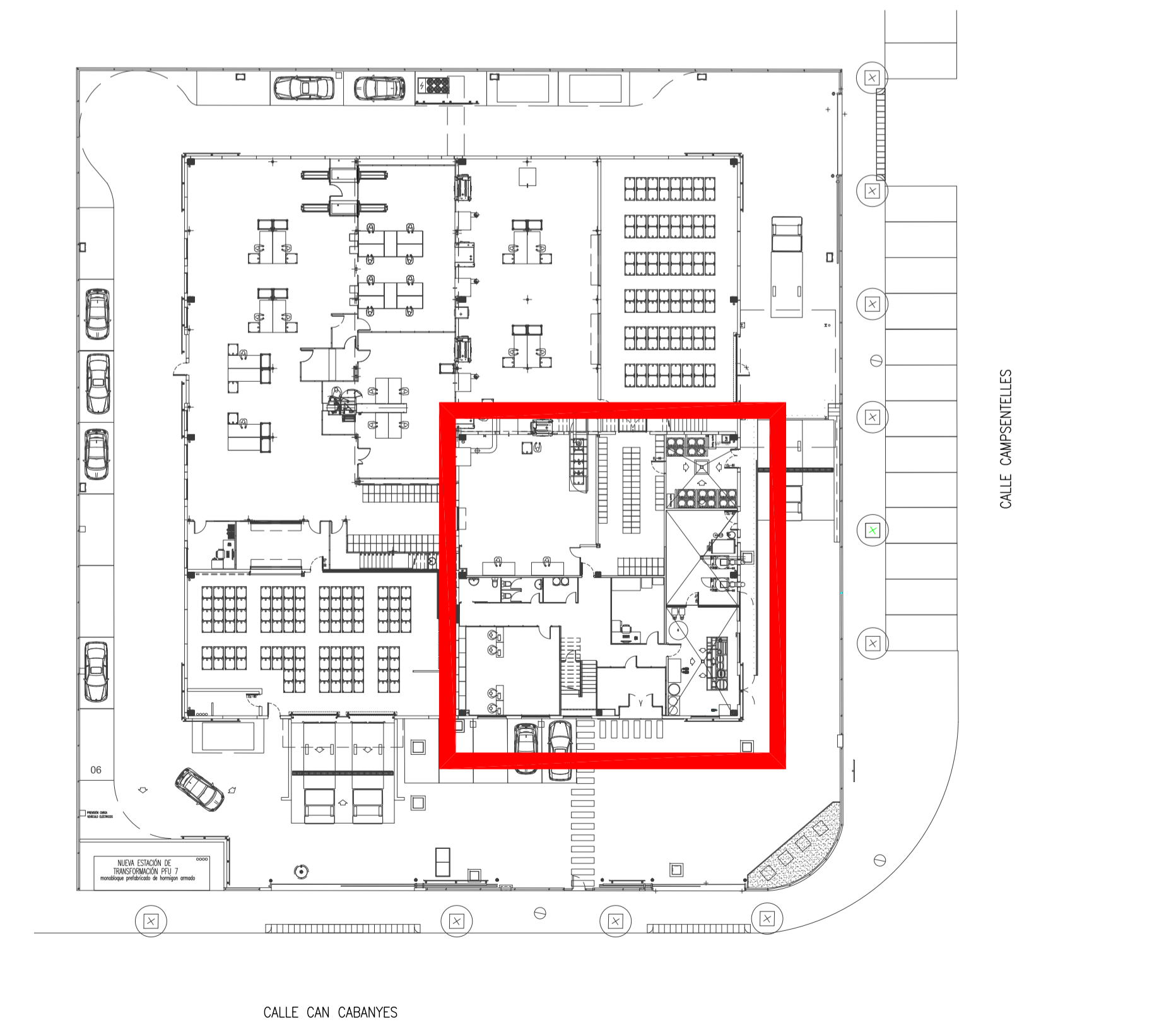
PLANTA PISO instalación eléctrica y alumbrado



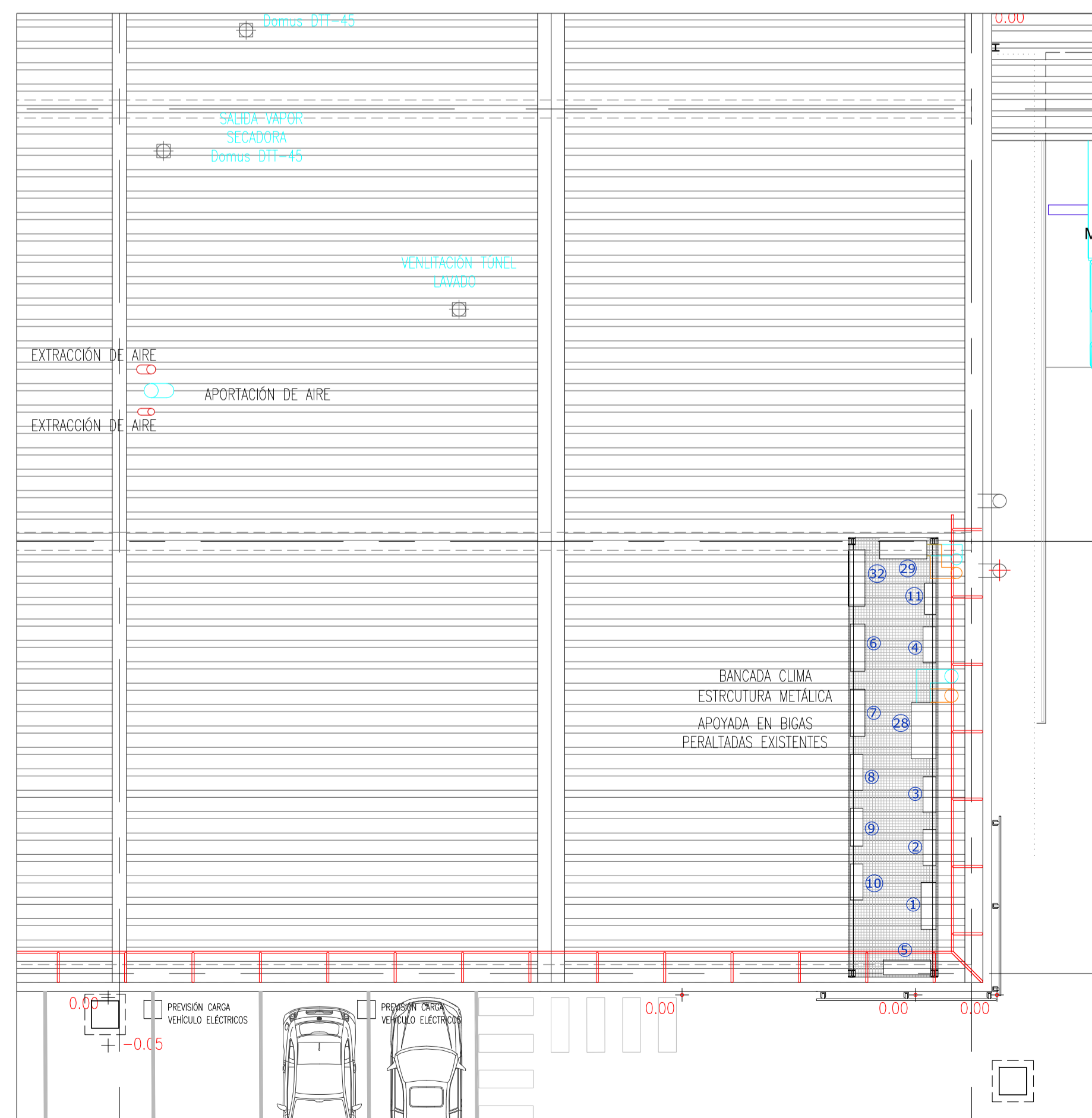
PLANTA BAJA climatización y ventilación



PLANTA PISO climatización y ventilación



PLANO GUÍA



PLANTA CUBIERTA climatización y ventilación

LEYENDA CLIMATIZACIÓN Y VENTILACIÓN

- 12 MÁQUINA EXTERIOR
- MÁQUINA INTERIOR TIPO CASSETE
- Ø150 CONDUCTO HORIZONTAL EXTRACCIÓN DE AIRE
- Ø150 CONDUCTO HORIZONTAL APORTACIÓN DE AIRE
- CONDUCTO VERTICAL EXTRACCIÓN DE AIRE (entre plantas)
- CONDUCTO VERTICAL APORTACIÓN DE AIRE (entre plantas)
- REJA DE RETORNO DE AIRE
- REJA DE APORTACIÓN DE AIRE
- VENTILADOR IMPULSIÓN CON F6+F8
- Ø125 CONDUCTO HORIZONTAL EXTRACCIÓN DE AIRE
- CONDUCTO VERTICAL EXTRACCIÓN DE AIRE (entre plantas)
- VENTILADOR DE EXTRACCIÓN
- BOCA DE EXTRACCIÓN
- EXTRACTOR LAVABO

UNIDADES EXTERIORES	MODELO MITSUBISHI	P frig. kW	P calor kW	P cons kW
1 Sala de juntas (2x1)	PUZ-M140YKA(2)	13,6	16,0	4,96
2 Despacho producción (1x1)	SUZ-M35VA	3,9	5,0	1,09
3 Despacho 2 (1x1)	SUZ-M25VA	3,2	4,2	0,88
4 Despacho 3 (1x1)	SUZ-SM50VA	5,2	5,5	1,56
5 Sala de estar (2x1)	PUZ-M100YKA(2)	9,4	11,2	2,94
6 Comedor (2x1)	PUZ-M140YKA(2)	13,6	16,0	4,96
7 Vestuario mujeres (2x1)	PUZ-M125YKA	12,3	14,0	4,17
8 Vestuario hombres (1x1)	SUZ-M35VA	3,9	5,0	1,09
9 Costura (2x1)	MXZ-3F68VF	6,8	8,6	1,91
10 Mantenimiento (1x1)	SUZ-M25VA	2,5	3,2	0,88
11 Sala rack (1x1)	MUZ-HR25VF	2,5	3,2	0,85
		76,9	91,85	25,29

UNIDADES INTERIORES	MODELO MITSUBISHI	P frig. kW	P calor kW
12 Sala de juntas	PLA-M71EA	7,1	7,9
13 Sala de juntas	PLA-M71EA	7,1	7,9
14 Despacho producción	SLZ-M35FA	3,9	5,0
15 Despacho 2	SLZ-M25FA	2,5	3,2
16 Despacho 3	SLZ-M50FA	5,2	5,5
17 Sala de estar	PLA-M50EA	5,5	6,0
18 Sala de estar	PLA-M50EA	5,5	6,0
19 Comedor	PLA-M71EA	7,1	7,9
20 Comedor	PLA-M71EA	7,1	7,9
21 Vestuario mujeres	PLA-M60EA	6,1	7,0
22 Vestuario mujeres	PLA-M60EA	6,1	7,0
23 Vestuario hombres	SLZ-M35FA	3,9	5,0
24 Costura	SLZ-M35FA	3,5	4,0
25 Costura	SLZ-M35FA	3,5	4,0
26 Mantenimiento	SLZ-M25FA	2,5	3,2
27 Sala rack	MUZ-HR25VF	2,5	3,2

VENTILACIÓN	MODELO	CAUDAL m³/h
28 Despachos, sala de juntas, costura y oficina mantenimiento	RCE 1600-EC/V7/F7+F7+F8 de la marca TECNA	1600
29 Comedor	RCE 700-EC/V7/F7+F7+F8 de la marca TECNA	750
30 Vestuarios impulsión	SV/FILTER-315/H F6+F8 de la marca SODECA	850
31 Vestuarios extracción	NEOLINEO 200 de la marca SODECA	1040
32 Extracción baño vestuarios	NEOLINEO 150 de la marca SODECA	565

VENTILACIÓN SALAS TÉCNICAS	MODELO	CAUDAL m³/h
33 Sala APQ	CPV-1020-6T de la marca SODECA	720
34 Sala calderas	HCD-25 4M de la marca SODECA	960
35 Taller mantenimiento	NEOLINEO 100 de la marca SODECA	230

AEROTERMIA ACS	MODELO	POT. NOM. kW
36 Vestuarios	EBL404E3V3 de la marca DAIKIN	4,6



LAVANDERÍA INDUSTRIAL

Calle Can Cabanyes, núm. 69  
08043 Granollers  
BARCELONA

PLANTA BAJA Y PRIMERA  
instalación climatización y ventilación  
oficinas

10

EL INGENIERO INDUSTRIAL:

*J. M.*

Josep Bellavista Atmaray  
Col. núm.: 9498

EL PETICIONARIO:



ELIS MANOMATIC, SA

ESCALA: 1/100

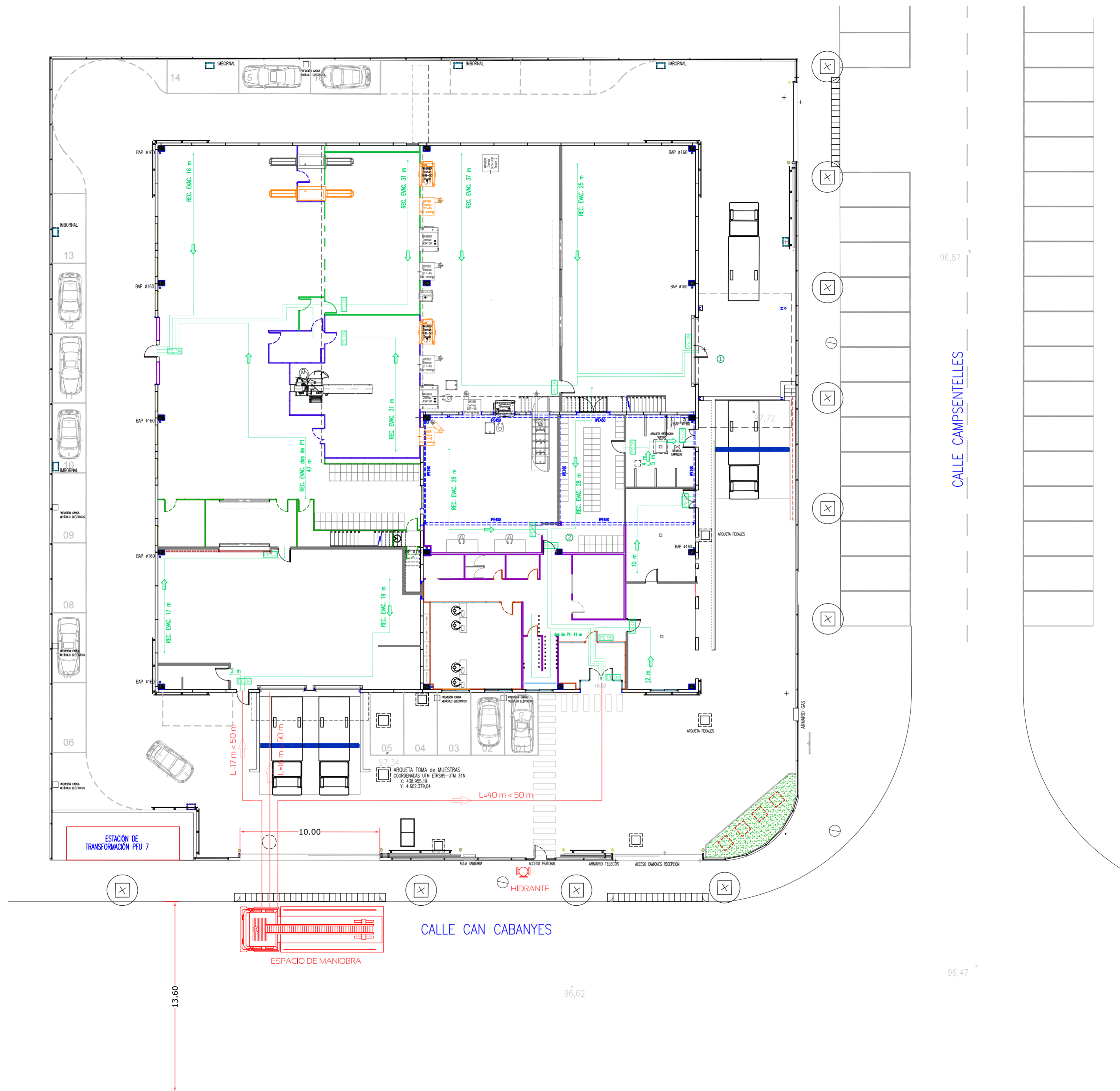
REFERENCIA: PL7305

FECHA: Junio 2023

DIBUJADO: A. Illa

COMPROBADO: J. Bellavista





PLANTA PARCELA accesibilidad bomberos

