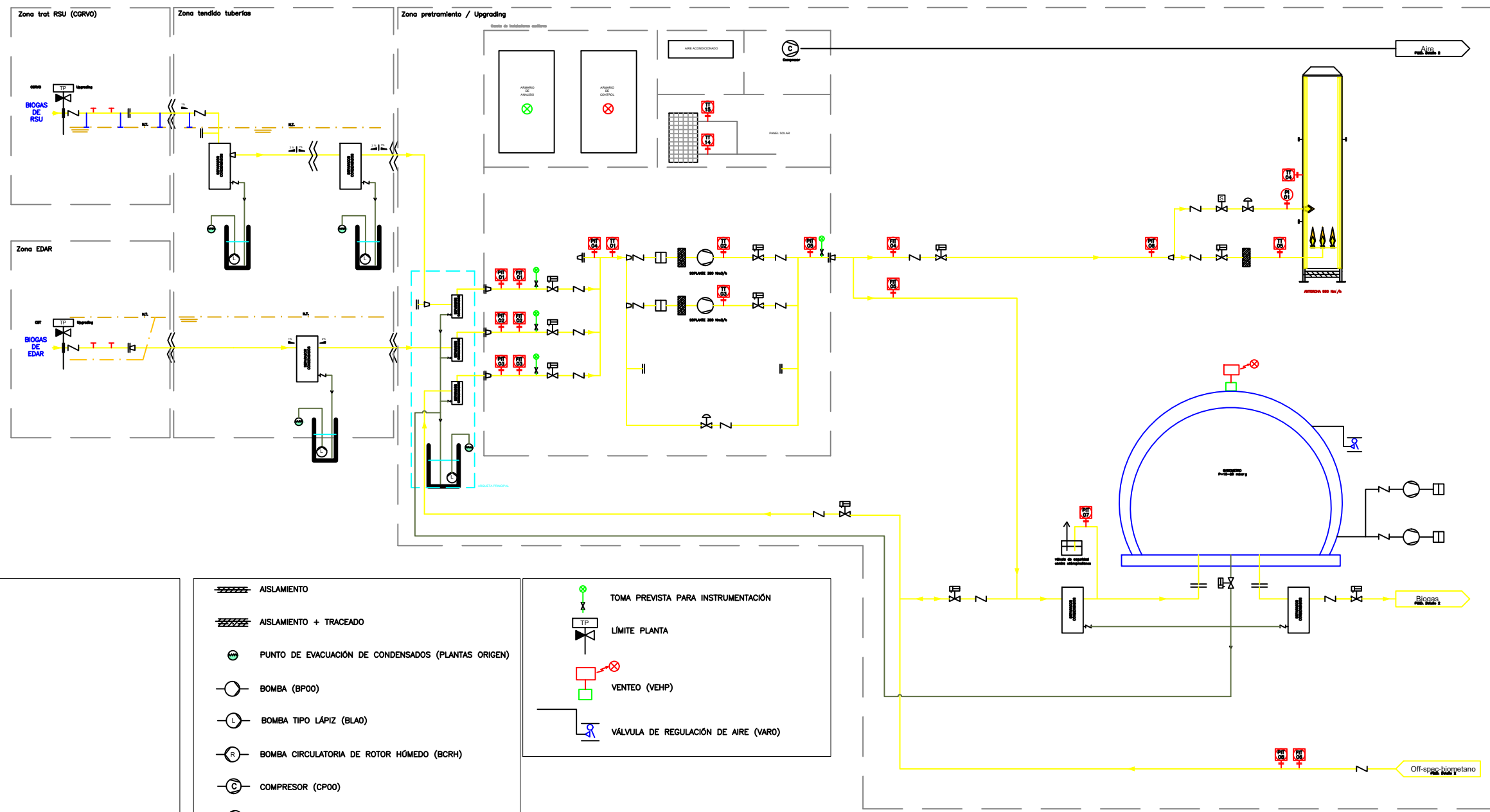


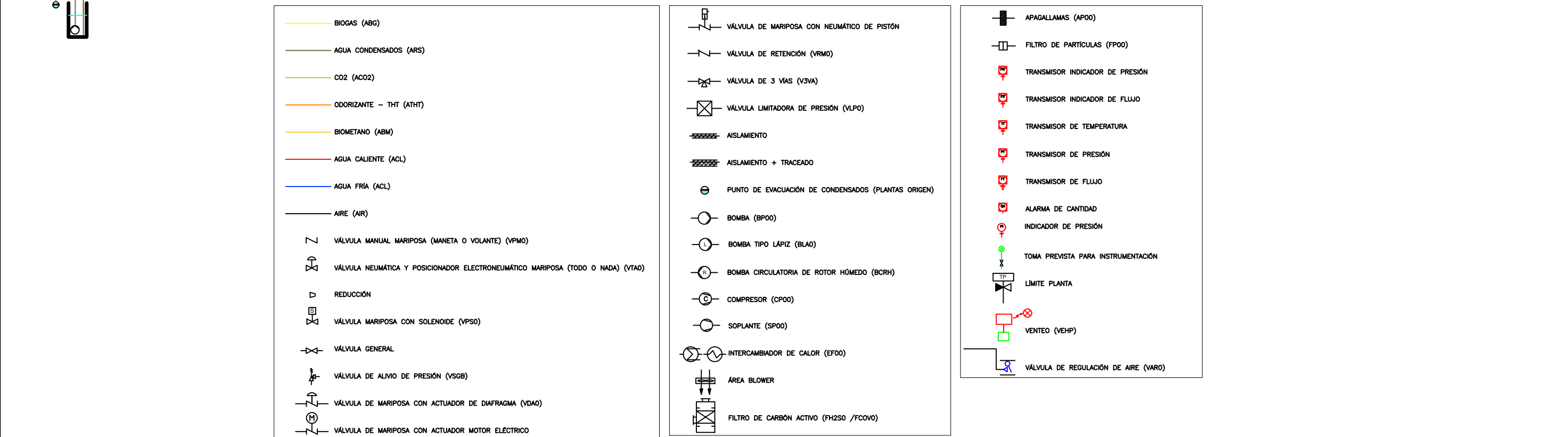
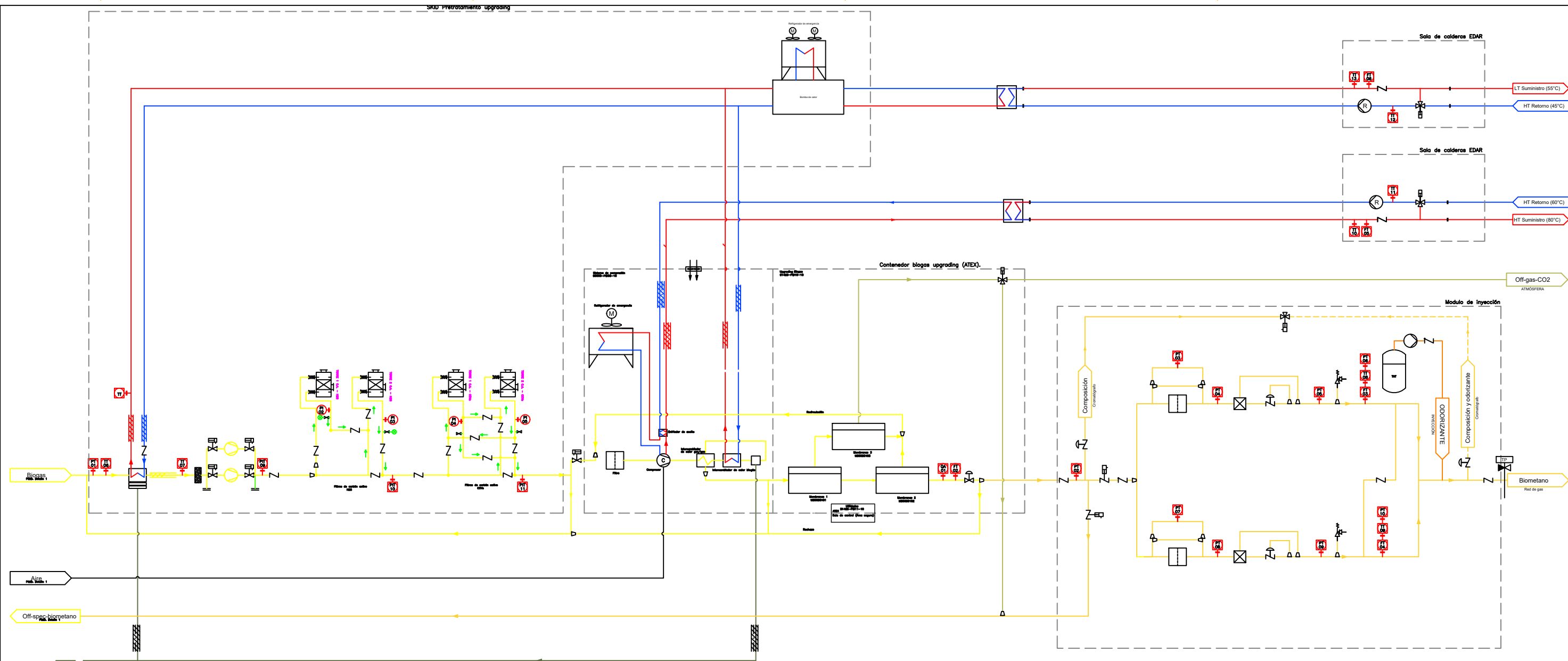
- LINEA DE TERRENO
- - - TUBERÍA BIOGÁS AÉREO
- · · TUBERÍA BIOGÁS ENTERRADA
- POZO DE CONDENSADOS

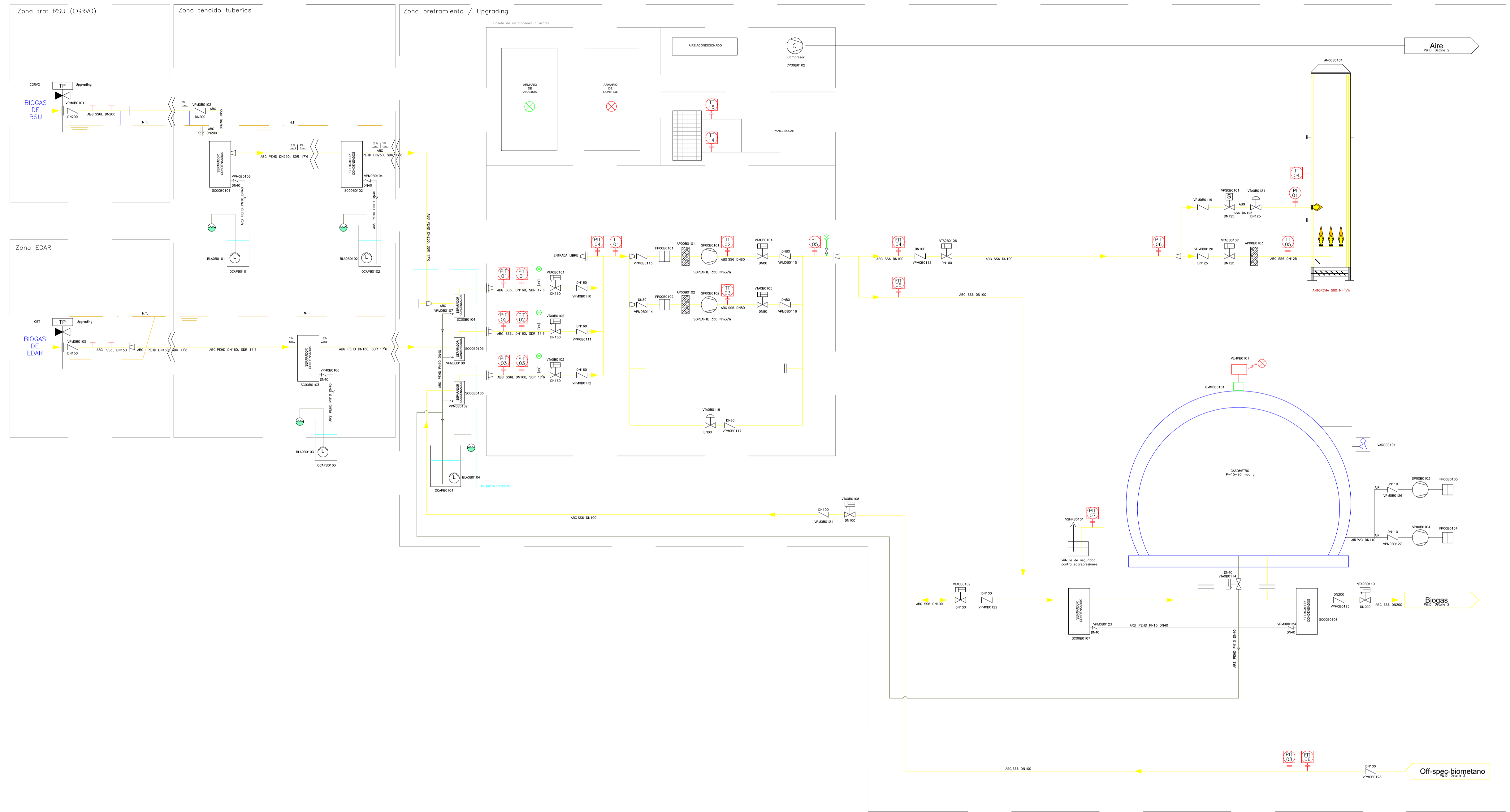


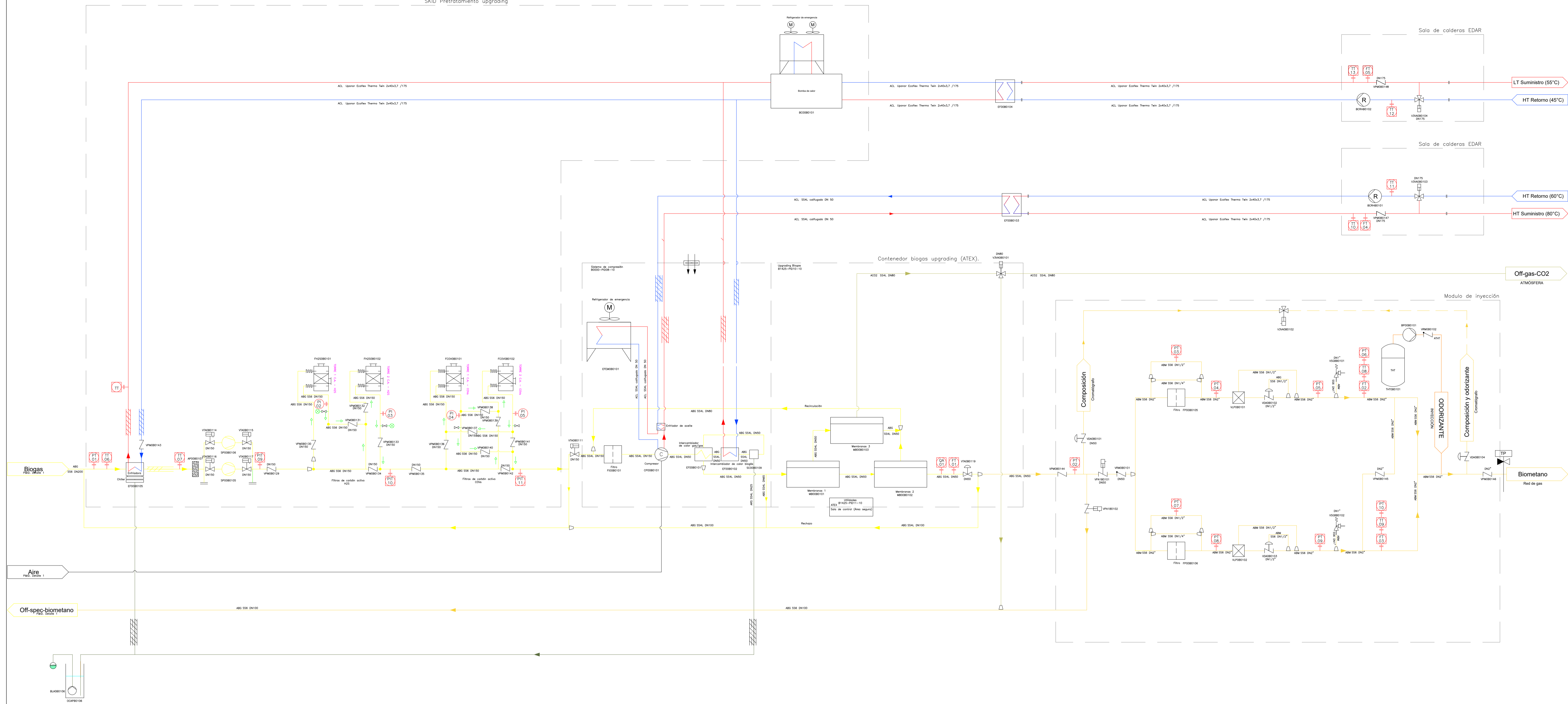
	BIOGAS (ABG)
	AGUA CONDENSADOS (ARS)
	CO2 (AC02)
	ODORIZANTE - THT (ATHT)
	BIOMETANO (ABM)
	AGUA CALIENTE (ACL)
	AGUA FRÍA (ACL)
	AIRE (AIR)
	VÁLVULA MANUAL MARIPOSA (MANETA O VOLANTE) (VPMO)
	VÁLVULA NEUMÁTICA Y POSICIONADOR ELECTRONEUMÁTICO MARIPOSA (TODO O NADA) (VTAO)
	REDUCCIÓN
	VÁLVULA MARIPOSA CON SOLENOIDE (VPSO)
	VÁLVULA GENERAL
	VÁLVULA DE ALIVIO DE PRESIÓN (VSGB)
	VÁLVULA DE MARIPOSA CON ACTUADOR DE DIAFRAGMA (VDAO)
	VÁLVULA DE MARIPOSA CON ACTUADOR MOTOR ELÉCTRICO
	VÁLVULA DE MARIPOSA CON NEUMÁTICO DE PISTÓN
	VÁLVULA DE RETENCIÓN (VRMO)
	VÁLVULA DE 3 VÍAS (V3VA)
	VÁLVULA LIMITADORA DE PRESIÓN (VLPD)

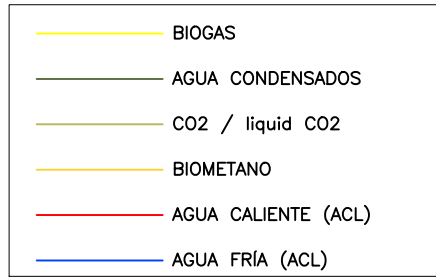
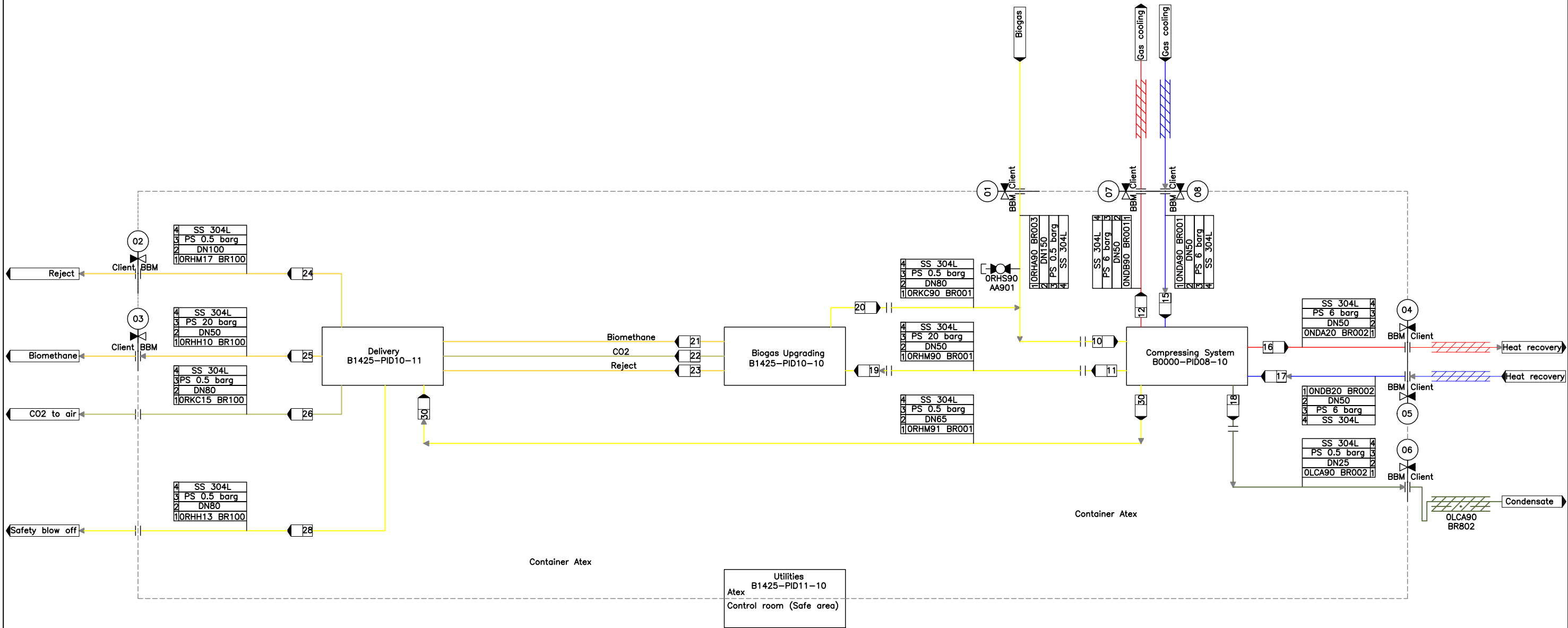
	AISLAMIENTO
	AISLAMIENTO + TRACEADO
	PUNTO DE EVACUACIÓN DE CONDENSADOS (PLANTAS ORIGEN)
	BOMBA (BP00)
	BOMBA TIPO LÁPIZ (BLAO)
	BOMBA CIRCULATORIA DE ROTOR HÓMEDO (BCRH)
	COMPRESOR (CP00)
	SOPLANTE (SP00)
	INTERCAMBIADOR DE CALOR (EF00)
	ÁREA BLOWER
	FILTRO DE CARBÓN ACTIVO (FH2S0 /FC0V0)
	APAGALLAMAS (AP00)
	FILTRO DE PARTICULAS (FP00)
	TRANSMISOR INDICADOR DE PRESIÓN
	TRANSMISOR INDICADOR DE FLUJO
	TRANSMISOR DE TEMPERATURA
	TRANSMISOR DE PRESIÓN
	TRANSMISOR DE FLUJO
	ALARMA DE CANTIDAD
	INDICADOR DE PRESIÓN

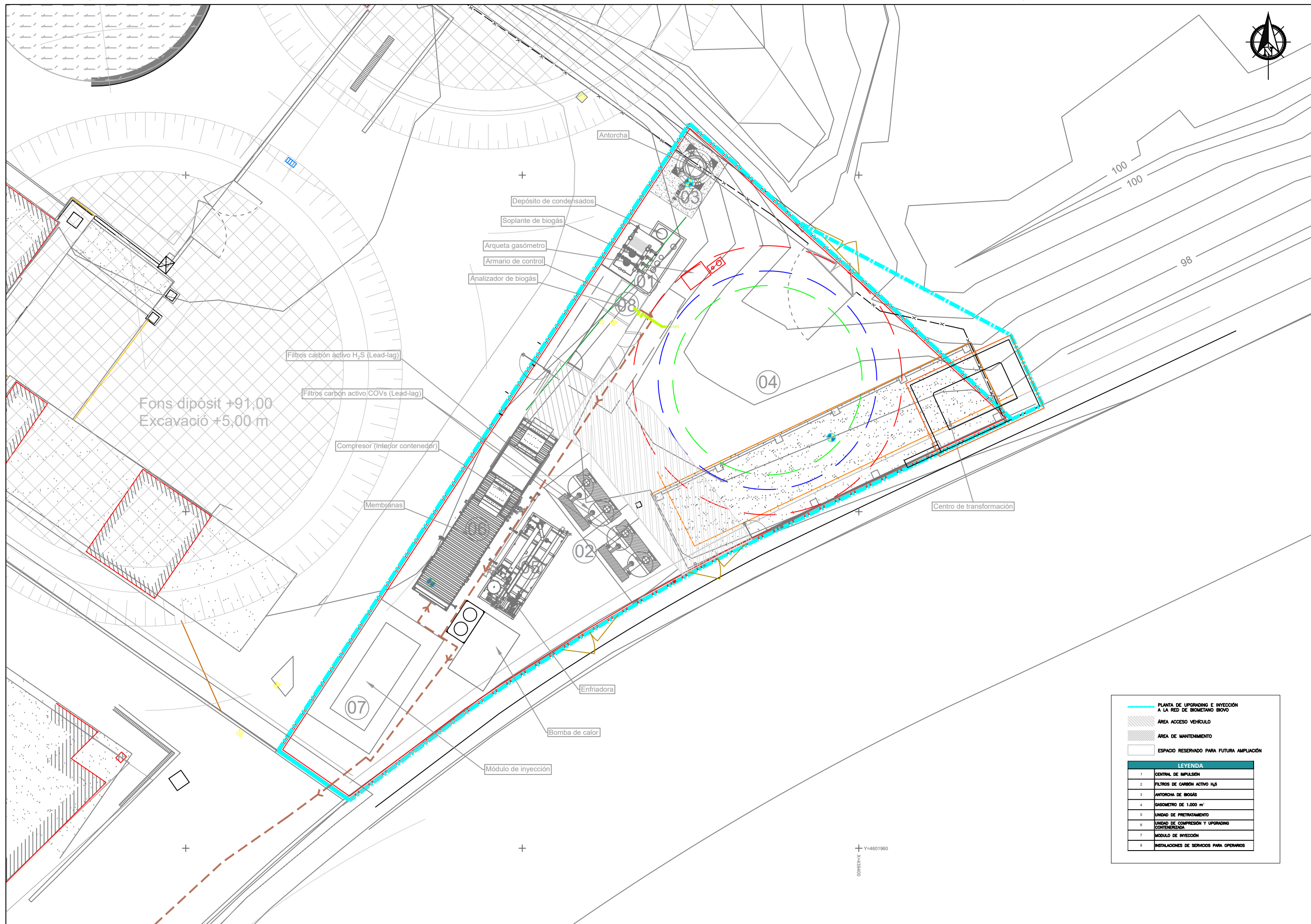
	TOMA PREVISTA PARA INSTRUMENTACIÓN
	LÍMITE PLANTA
	VENTEO (VEHP)
	VÁLVULA DE REGULACIÓN DE AIRE (VARO)







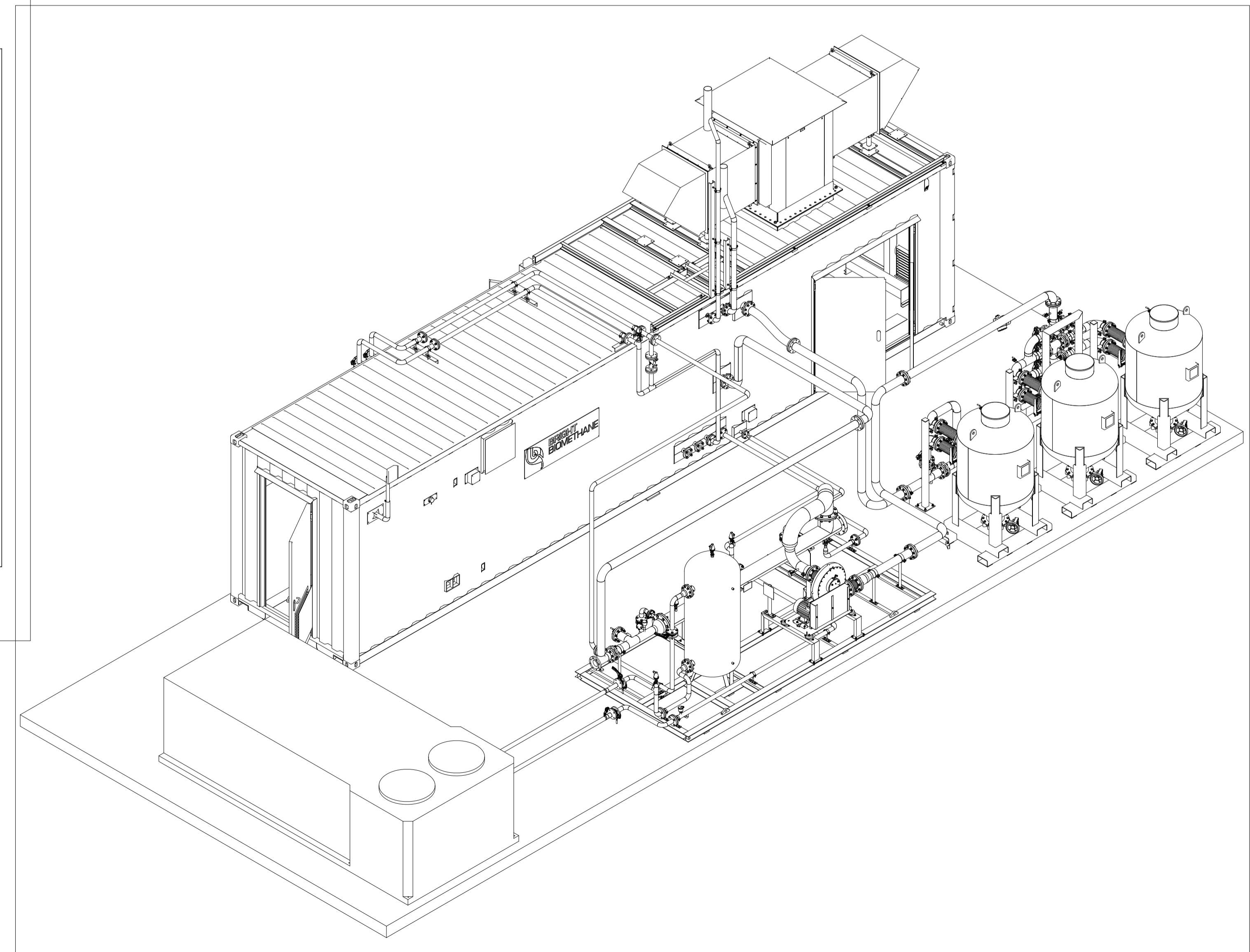
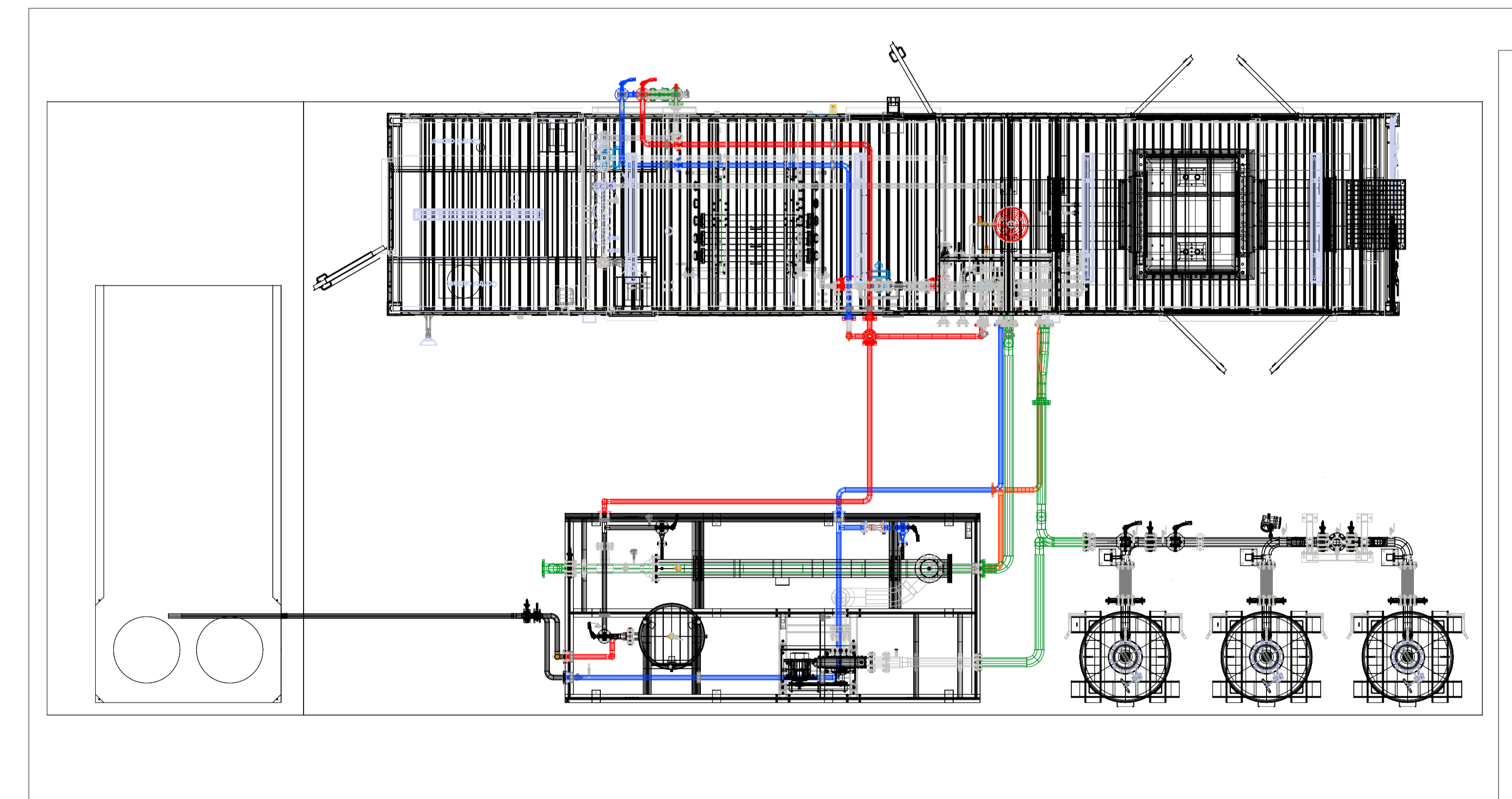
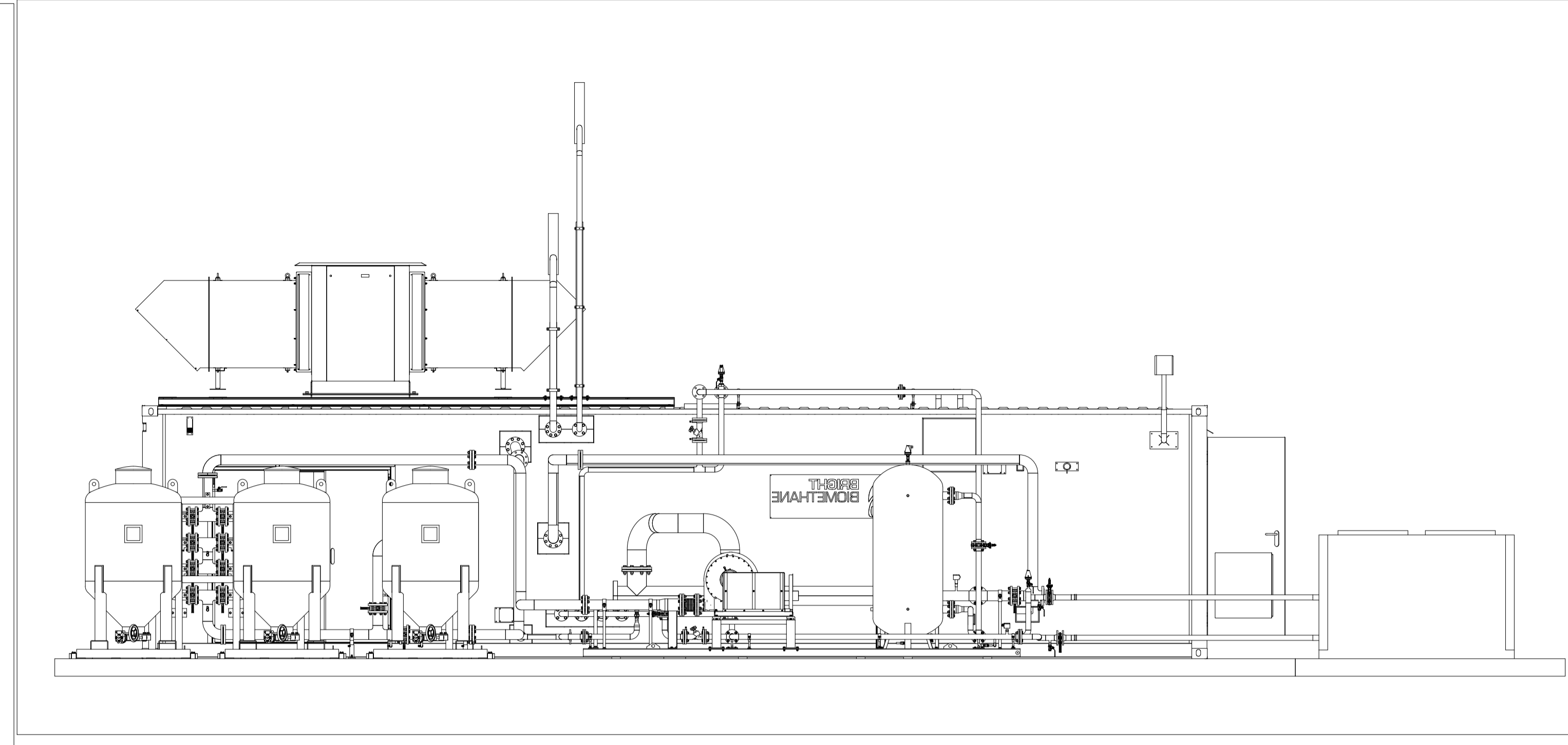
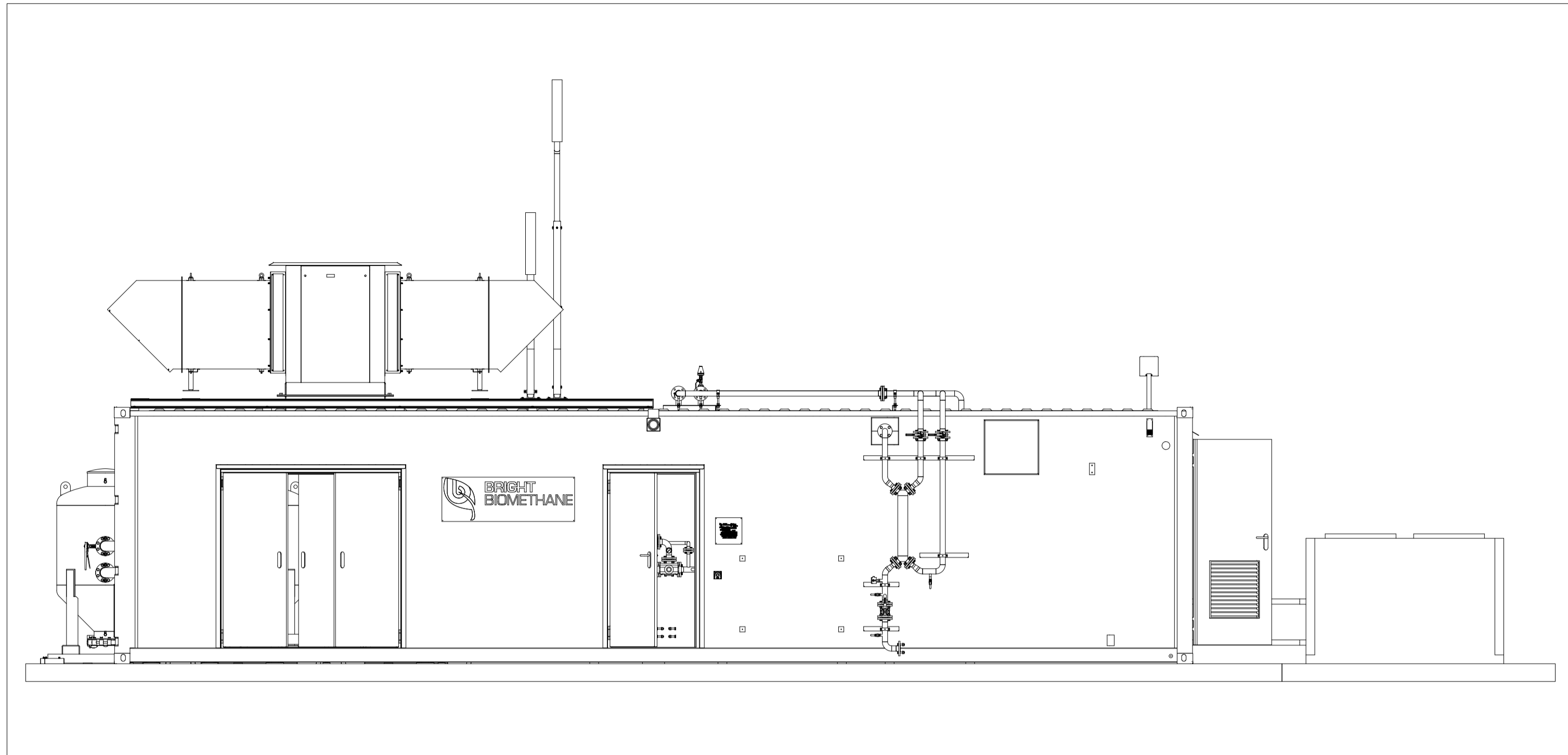


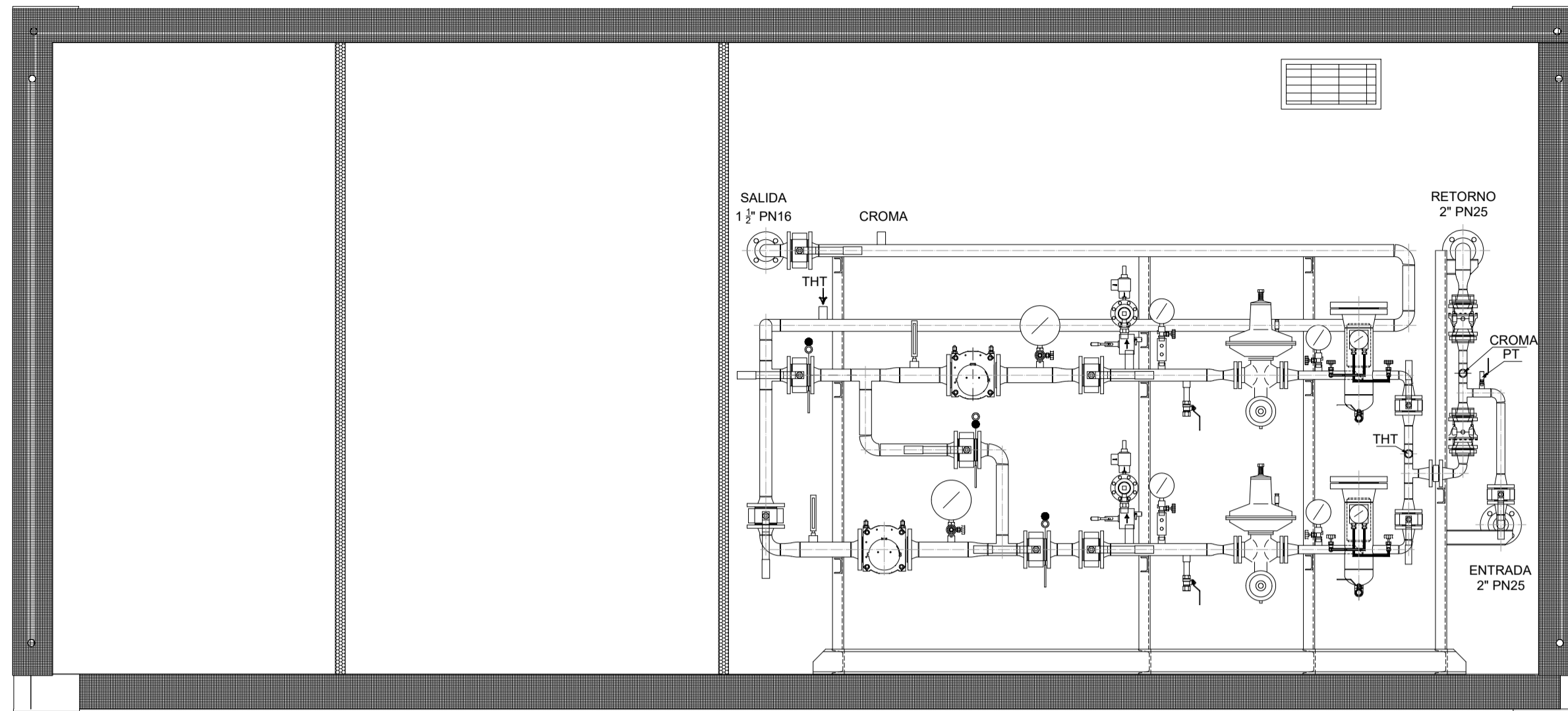


PLANTA DE UPGRADING E INYECCIÓN A LA RED DE BIOMETANO BIOVO

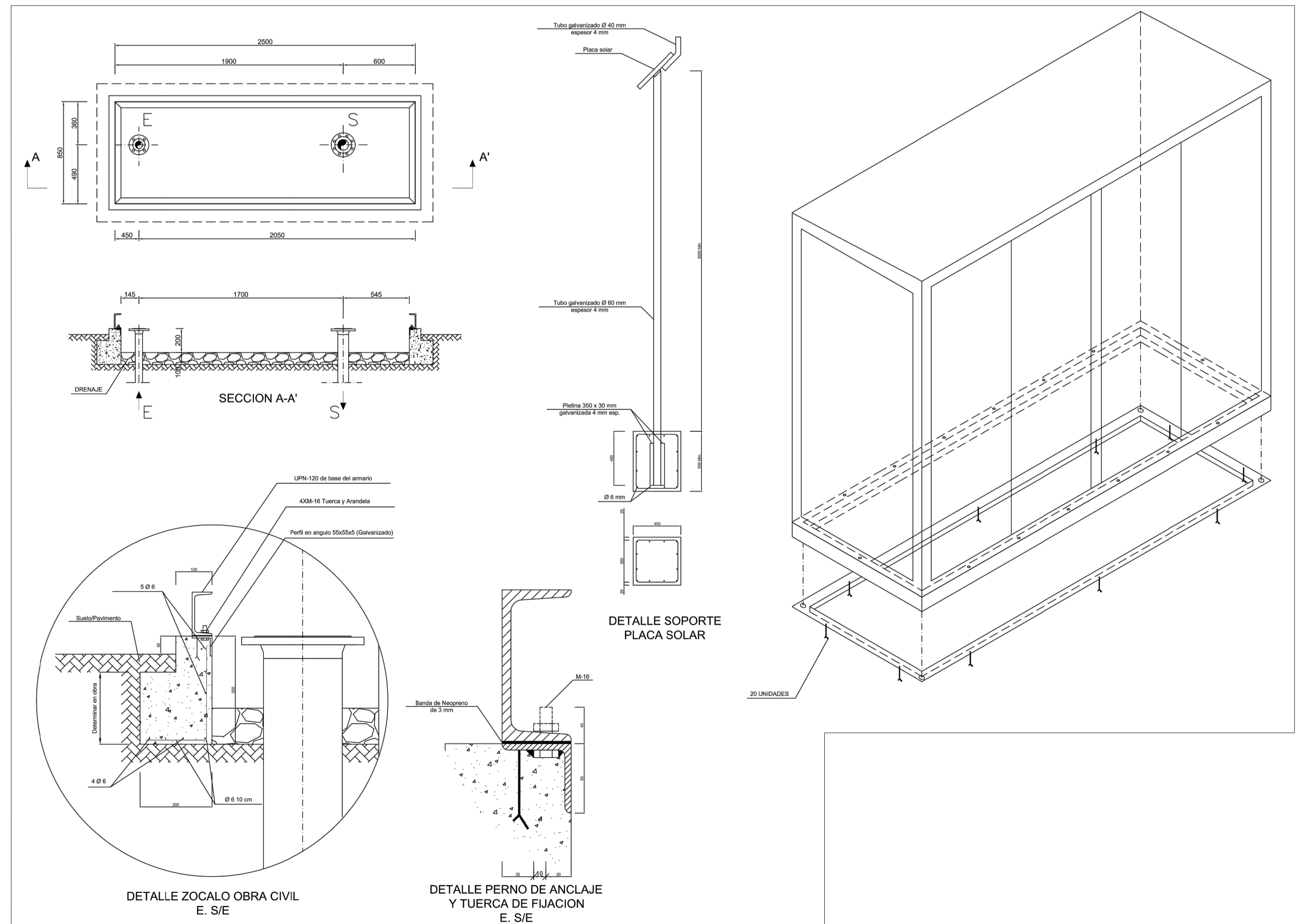
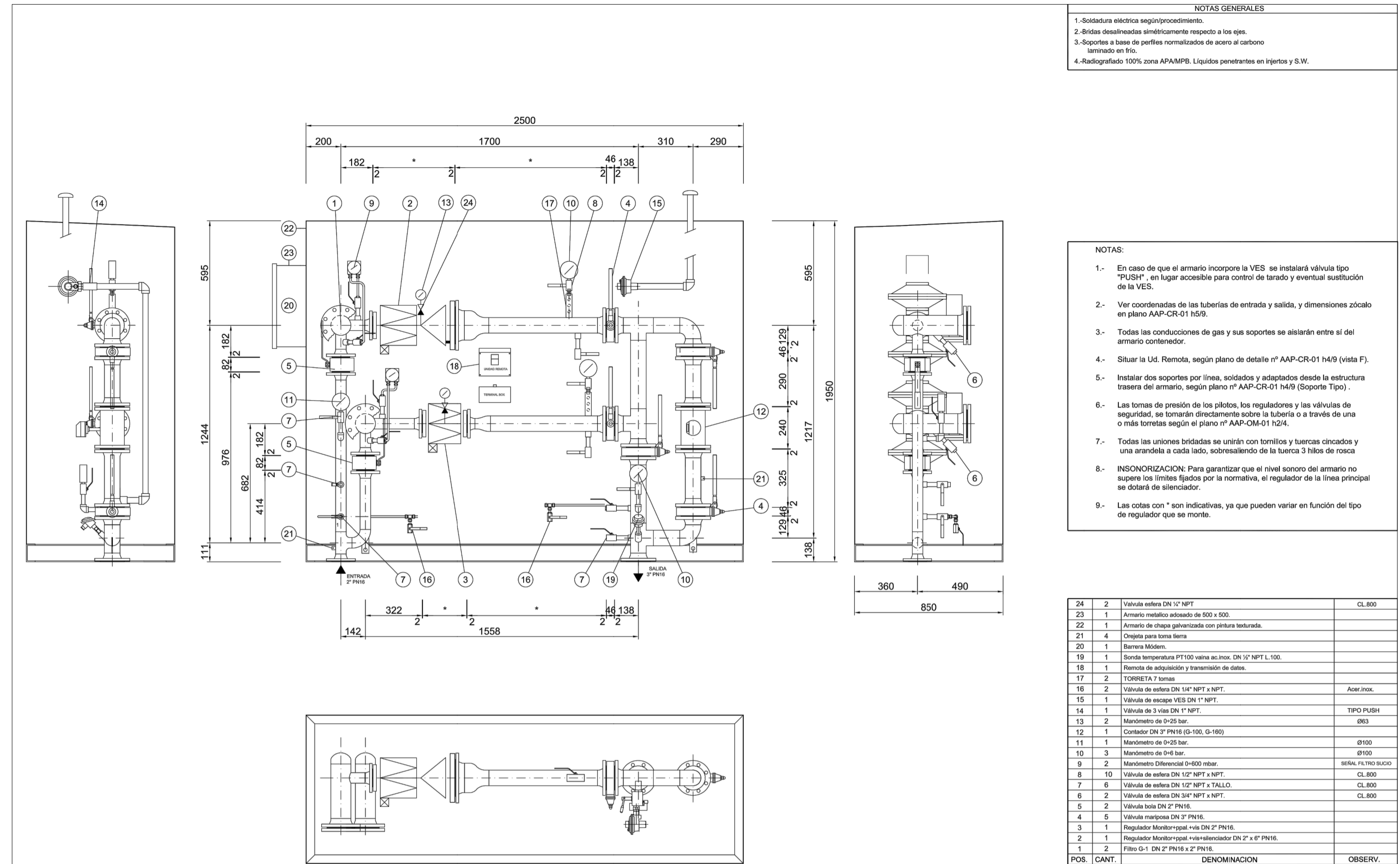
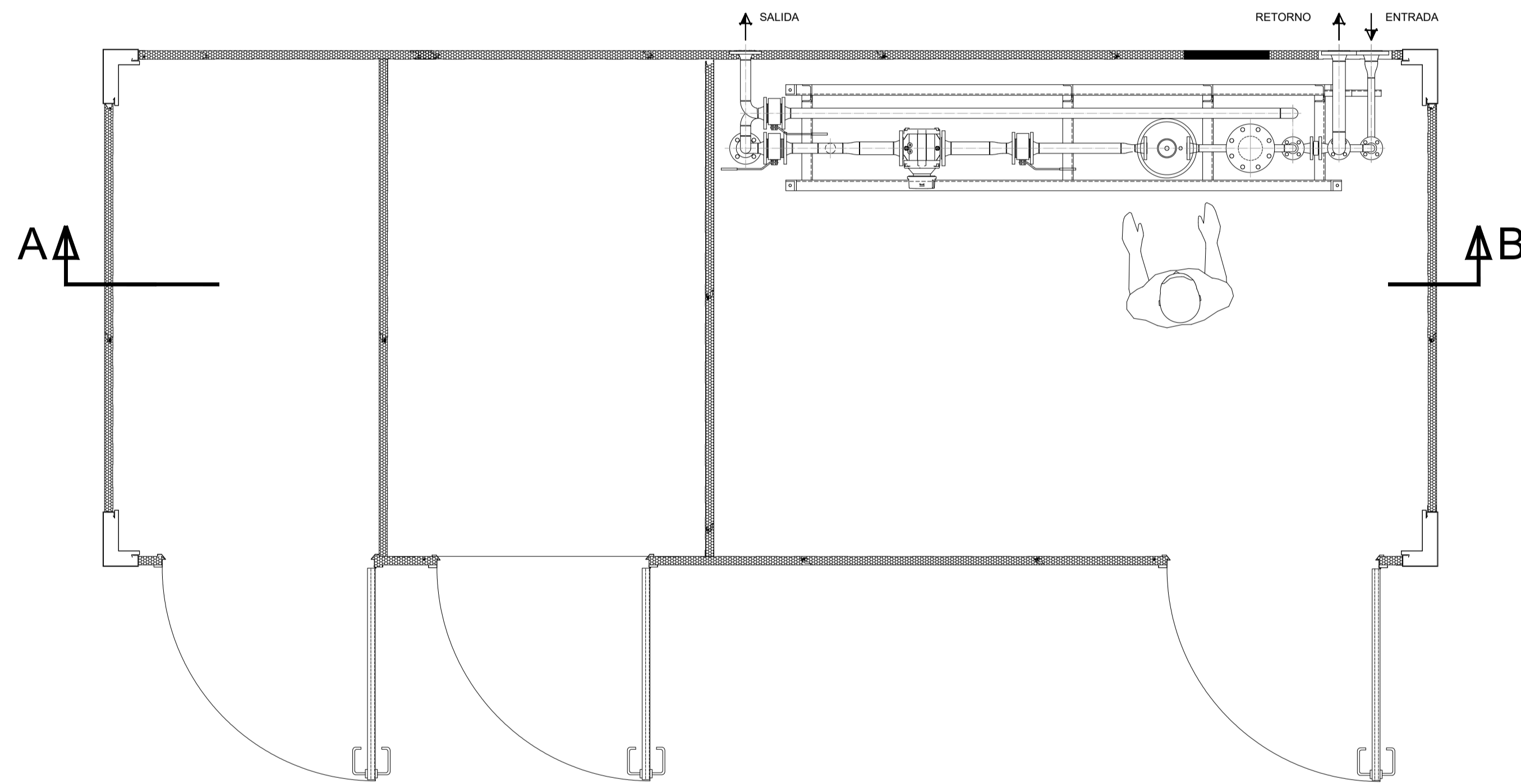
- AREA ACCESO VEHICULO
- AREA DE MANTENIMIENTO
- ESPACIO RESERVADO PARA FUTURA AMPLIACIÓN

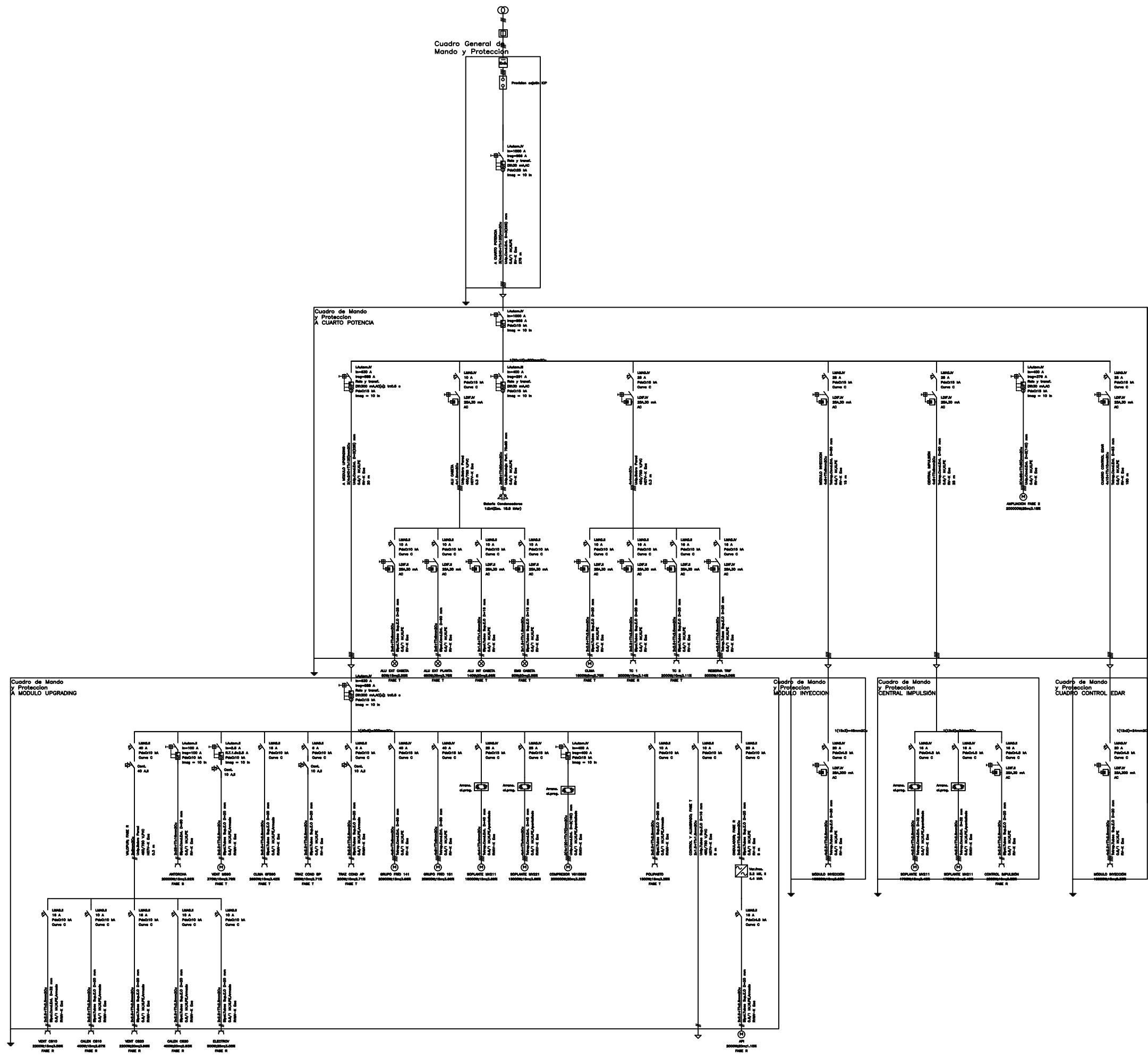
LEYENDA	
1	CENTRAL DE IMPULSIÓN
2	FILTROS DE CARBÓN ACTIVO H ₂ S
3	ANTORCHA DE BIOGÁS
4	GASOMETRO DE 1.000 m ³
5	UNIDAD DE PRETRATAMIENTO
6	UNIDAD DE COMPRESIÓN Y UPGRADING CONTENEDOR
7	MÓDULO DE INYECCIÓN
8	INSTALACIONES DE SERVICIOS PARA OPERARIOS





SECCIÓN A - B

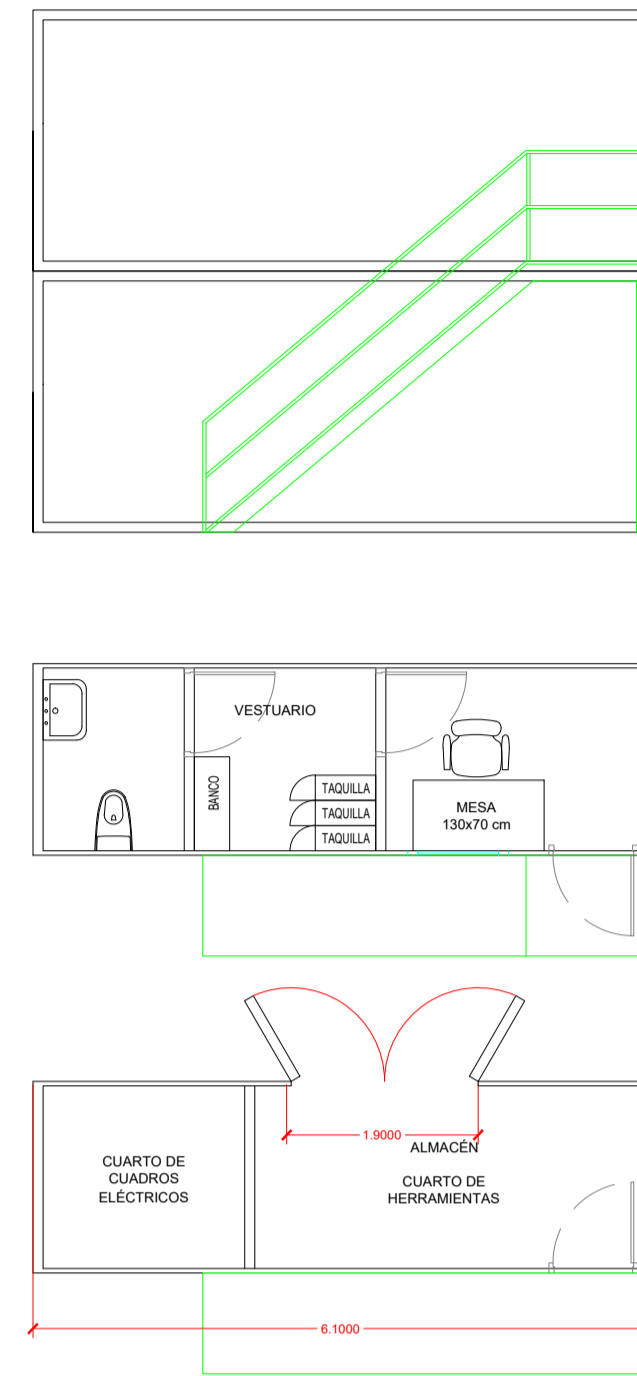




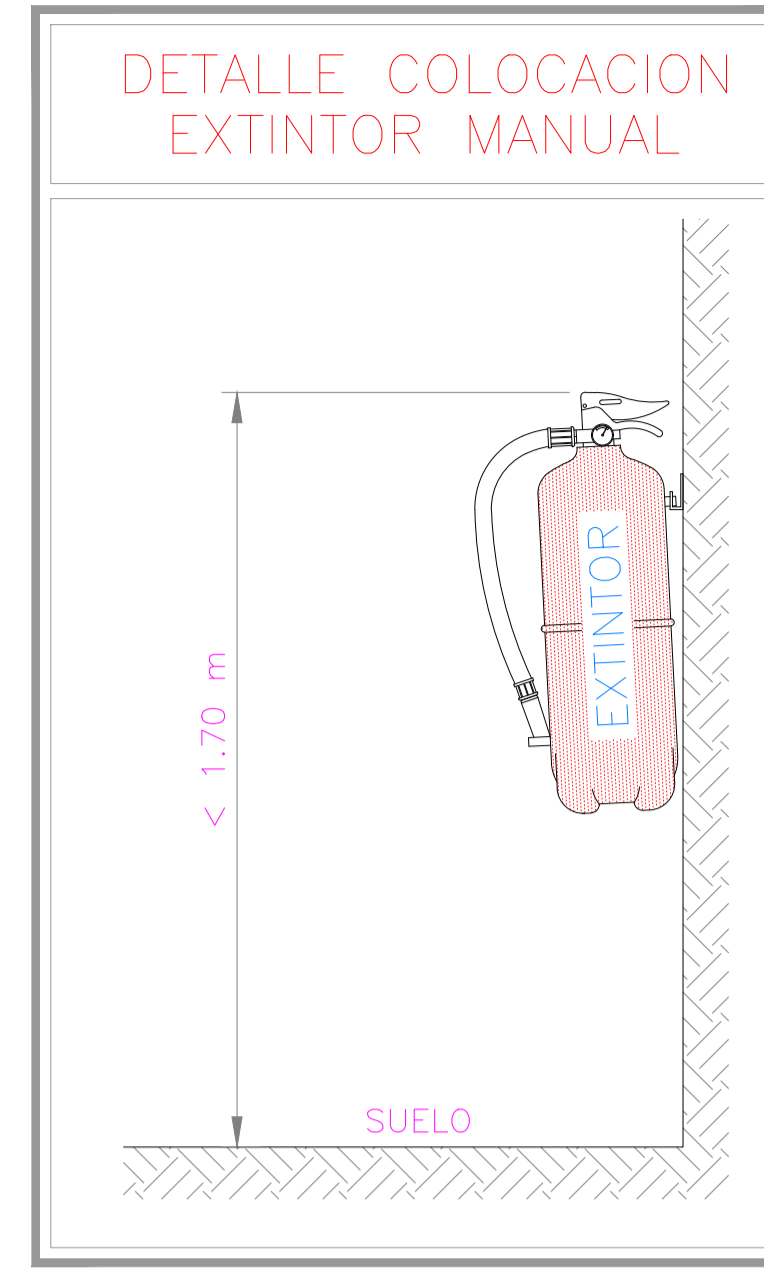
LUMINARIA
FOCO PROYECTOR LED
30W 145 lm/W IP65 HE PRO
REGULABLE



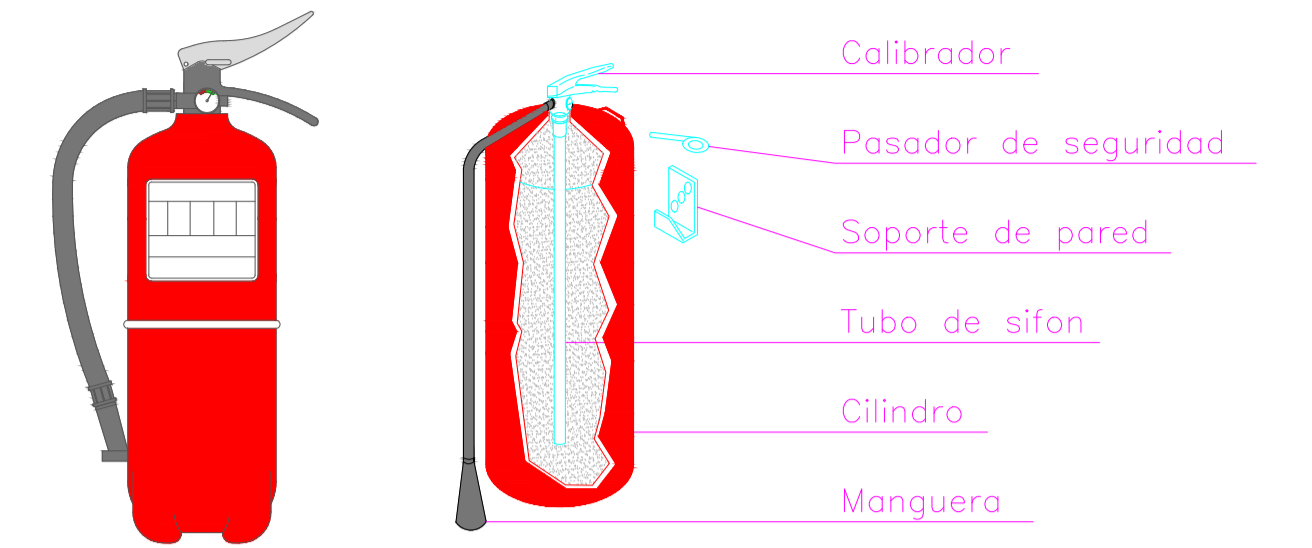
OFICINAS Y ALMACÉN
ESCALA 1/75



DETALLE PCI



EXTINTOR MANUAL

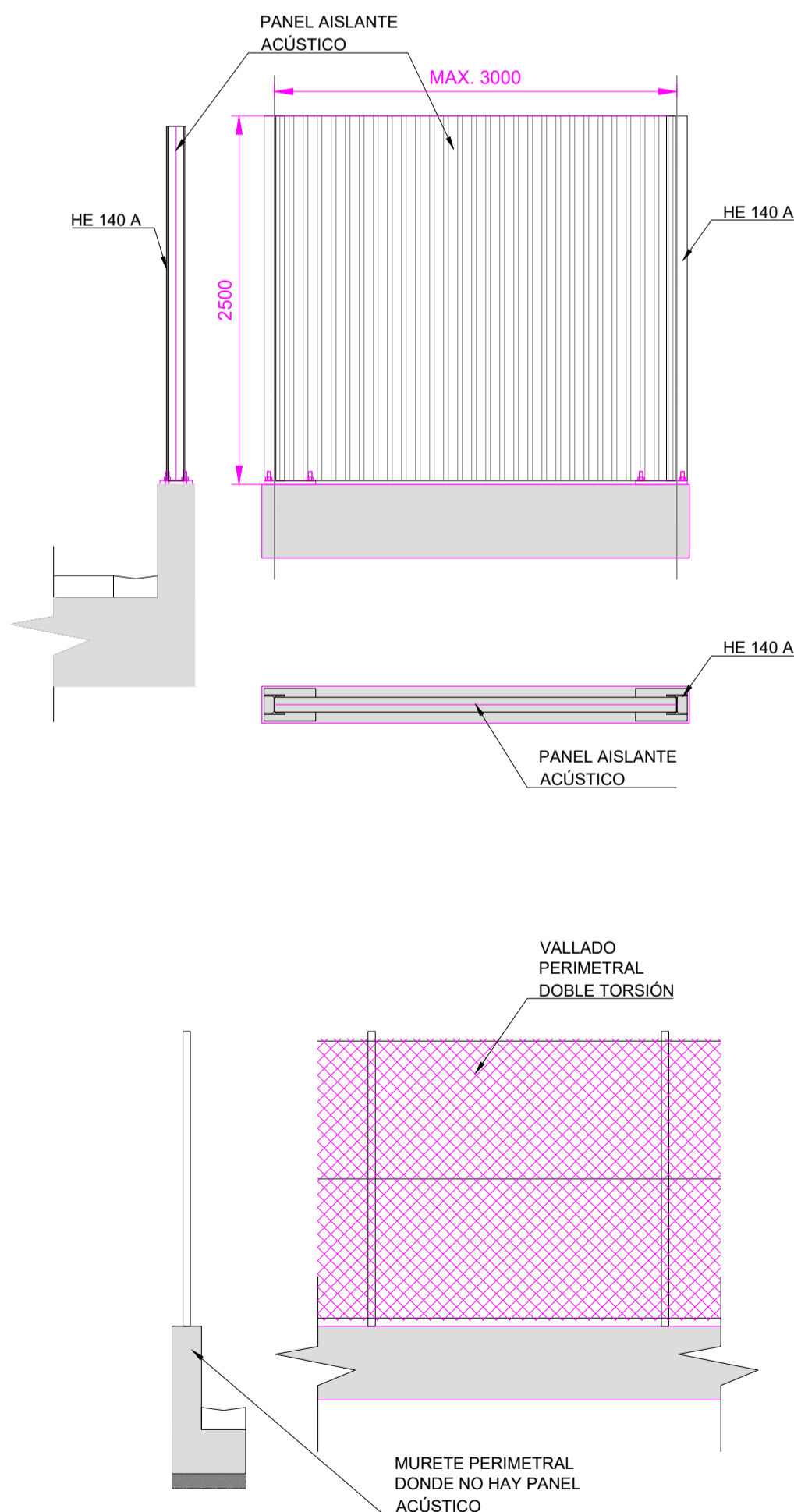


Extintor manual fabricada segun normas tecnicas, con chapa de acero, presion incorporada, pintado y serigrafado con indicaciones de uso, tipo, capacidad de carga, vida util y tiempo de descarga.

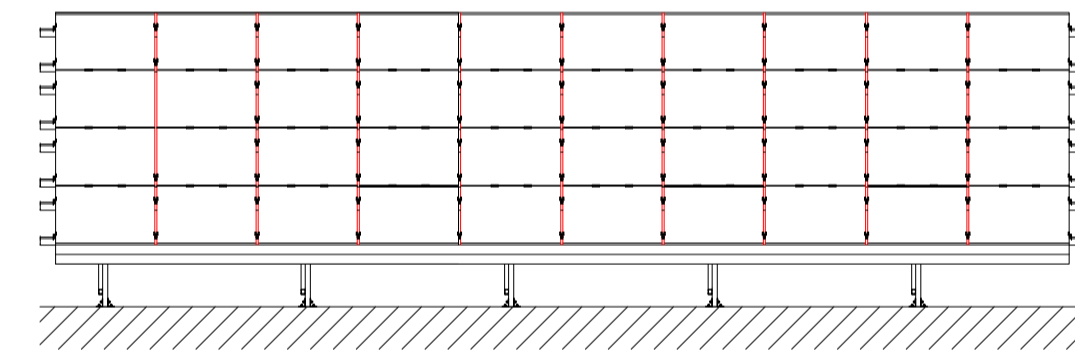
Provisto de herrajes de fijacion, manometro de comprobacion, pasador de seguridad, palanca de descarga y manguera difusora para dirigir el chorro.

DETALLE PANEL ACÚSTICO
ESCALA 1/40

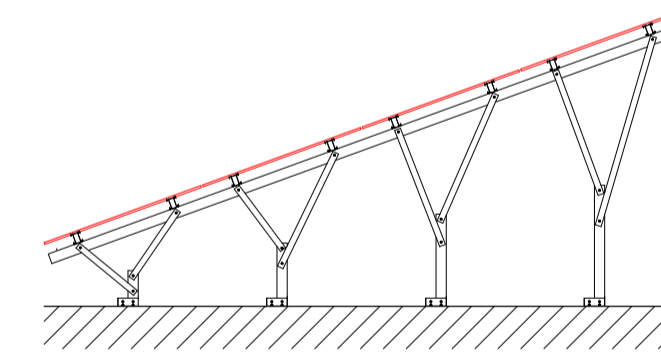
Intereje de perfiles = max. 3m
Paneles horizontales sandwich de 10cm de espesor



Vista frontal

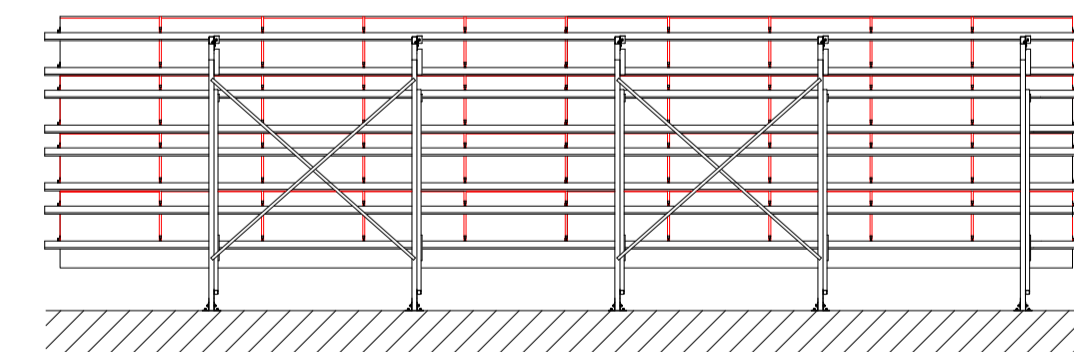


Vista lateral



Vista trasera

Arriostramiento



ESCALA GRÁFICA



DETALLE PANELES SOLARES